

S510 ACCESSORY SPEC BROCHURE



GETAC TECHNOLOGY CORPORATION

16, avenue du Québec Bâtiment Magnolia 91140 Villebon sur Yvette
Tel: +33 160 12 80 60 Sales-Getac-France@getac.com | www.getac.com/fr/

SACOCHÉ DE TRANSPORT

Caractéristiques et avantages

Cette sacoche de transport compacte, en nylon/maille aérée robuste et équipée d'une bandoulière matelassée réglable, permet non seulement de protéger efficacement votre appareil, mais vous apporte également un confort optimal. Les poches intérieures pratiques permettent de transporter l'ordinateur portable et tous les accessoires nécessaires ensemble, pour encore plus de commodité et de productivité des professionnels mobiles, où qu'ils soient.

Informations sur le produit

Dimensions : 405 x 330 x 100 mm (L x l x H)

Poids : 1,335g

Matière principale : Nylon, maille aérée

Référence

GMBCX7



ADAPTATEUR POUR VÉHICULE 120W

Caractéristiques et avantages

L'adaptateur pour véhicule 120 W est proposé avec deux types de connexions : filaire avec les extrémités dénudées ou prise allume-cigare qui se raccorde facilement à la prise allume-cigare du véhicule. Vous pouvez ainsi recharger et alimenter facilement votre tablette en déplacement.

Informations sur le produit

Tension d'entrée : 11 VCC ~ 32 VCC

Tension de sortie : 19 VCC

Courant de sortie : 6,32 A max.

Dimensions du boîtier : 131,5 x 65,6 x 30 mm (L x l x H)

Poids : 362 g

Longueur du câble d'entrée : 1 900 mm

Longueur du câble de sortie : 1 000 mm

Référence

GAD2X4 (version prise allume-cigare)

GAD2X8 (version fils dénudés)



ADAPTATEUR CC 90 W

Caractéristiques et avantages

Cet adaptateur est conçu pour alimenter l'appareil et recharger sa batterie interne depuis une prise électrique. Un cordon d'alimentation spécifique à chaque pays est fourni avec l'adaptateur pour l'adapter à la prise électrique locale.

Informations sur le produit

Entrée : 100 à 240 V, 50~60 Hz, 1,5 A

Sortie : 19 V, 3,42 A, 65 W

Dimensions : 140,1 x 65,1 x 25,4 mm (L x l x H)

Poids : 275 g

Longueur du câble d'entrée : 1830 mm

Longueur du câble de sortie : 1500 mm

Référence

GAA9U6 (US Cordon d'alimentation)

GAA9E6 (EU Cordon d'alimentation)

GAA9K6 (UK Cordon d'alimentation)

GAA9C6 (CHN Cordon d'alimentation)

GAA9A6 (AU Cordon d'alimentation)

GAA9T6 (TW Cordon d'alimentation)

GAA9I6 (IN Cordon d'alimentation)

GAA9G6 (ARG Cordon d'alimentation)

GAA9J6 (JPN Cordon d'alimentation)

GAA9R6 (KR Cordon d'alimentation)



STATION D'ACCUEIL USB-C GETAC DS100

Caractéristiques Et Avantages

La station d'accueil USB-C Getac DS100, dotée d'un design fin et compact, centralise les câbles sur le poste de travail. Cela permet aux utilisateurs de créer rapidement un espace de travail personnalisé et d'organiser leur environnement de bureau quotidien. Compatible avec divers modèles d'ordinateurs portables et de tablettes Getac, elle offre une connectivité supplémentaire et plusieurs ports d'E/S pour des périphériques et des sources de données supplémentaires. Avec la prise en charge du transfert d'adresse MAC, du réveil à distance (Wake-on-LAN) et du démarrage PXE, la DS100 aide les administrateurs informatiques à maintenir une infrastructure réseau sécurisée, efficace et bien gérée. (Les performances de la station d'accueil, y compris les vitesses de transfert et les capacités d'affichage, peuvent être limitées par le jeu de puces et le système d'exploitation lorsqu'elle est utilisée avec les systèmes Android de Getac. Voir le manuel de l'utilisateur pour plus de détails).

Informations sur le produit

Dimensions : L 207 x W 90 x H 31 mm

Poids : 335 g

Longueur du câble d'alimentation : 1,8 m

Longueur du câble de données : 1 m

Réplication des ports : Prise d'entrée DC x 1, combo entrée/sortie audio x 1, USB 2.0 x 2, USB 3.2 Gen 1 Type-A x 3, USB 3.2 Gen 2 Type-C x 2, LAN x 1, HDMI 2.0 x 1, Display port x 2

Référence

GDDSE1 (EU Cordon d'alimentation)

GDDSU1 (US Cordon d'alimentation)

GDDSK1 (UK Cordon d'alimentation)

GDDSA1 (AU Cordon d'alimentation)

GDDSC1 (CHN Cordon d'alimentation)

GDDST1 (TW Cordon d'alimentation)

GDDSI1 (IN Cordon d'alimentation)



ADAPTATEUR CA 65W AVEC CORDON D'ALIMENTATION

Caractéristiques et avantages

Cet adaptateur est conçu pour alimenter l'appareil et recharger sa batterie interne depuis la source d'alimentation CA. Un cordon d'alimentation spécifique à chaque pays est fourni avec l'adaptateur pour l'adapter à la prise électrique locale de votre pays.

Informations sur le produit

Entrée : 100 à 240 V, 50~60 Hz, 1,5 A

Sortie : 19 V, 3,42 A, 65 W

Dimensions : 108,3 x 46,3 x 30 mm (L x l x H)

Poids : 250 g

Longueur du câble d'entrée : 1 830 mm

Longueur du câble de sortie : 1 500 mm

Référence

GAA6E5 (EU Cordon d'alimentation)

GAA6U5 (US Cordon d'alimentation)

GAA6K5 (UK Cordon d'alimentation)

GAA6A5 (AU Cordon d'alimentation)

GAA6C5 (CHN Cordon d'alimentation)

GAA6T5 (TW Cordon d'alimentation)

GAA6G5 (ARG Cordon d'alimentation)

GAA6I5 (IN Cordon d'alimentation)

GAA6J5 (JP Cordon d'alimentation)

GAA6R5 (KR Cordon d'alimentation)



STOCKAGE SECONDAIRE DE RECHANGE

Caractéristiques et avantages

Le stockage secondaire de rechange Getac S510 avec cartouche est conçu pour vous offrir la facilité d'installation et vous permettre de supprimer vos données confidentielles lorsque votre appareil est envoyé en réparation.

Informations sur le produit

Capacité : SATA 512 Go, 1 To

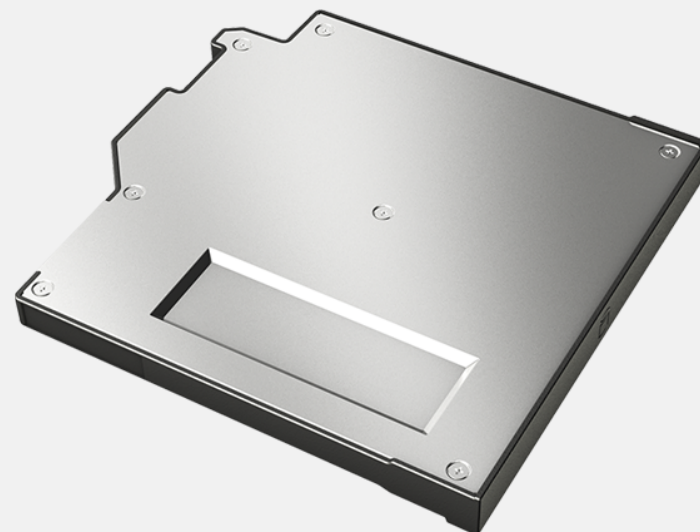
Dimensions : 120 x 135,5 x 14mm (L x l x H)

Poids : 80g

Référence

GSR3X7 (SSD SATA 512 Go)

GSR0X6 (SSD SATA 1 To)



FILM DE PROTECTION D'ÉCRAN LCD (AG)

Caractéristiques et avantages

Ce film de protection d'écran est aux dimensions exactes de l'appareil S510. Il se pose et se retire facilement sans laisser de résidu poisseux. Son revêtement antireflet permet non seulement de protéger l'écran tout au long de la journée de travail, mais également de diffuser la lumière sur l'écran et de réduire les reflets. Vous pouvez ainsi consulter sans efforts les informations affichées dans des conditions d'éclairage normales.

Informations sur le produit

Dimensions : 344,2 x 193,6 x 0,13mm (L x l x H)
Matière principale : PET

Référence

GMPFXW

* Commande minimale : 10 unités



BATTERIE STANDARD 6 900 MAH

Caractéristiques et avantages

La batterie remplaçable à chaud permet une utilisation continue, sans temps d'arrêt. C'est une solution idéale pour les professionnels mobiles qui ont besoin d'une longue autonomie pour travailler toute la journée.

Informations sur le produit

Type de batterie : Lithium-ion

Tension : 10,8 V

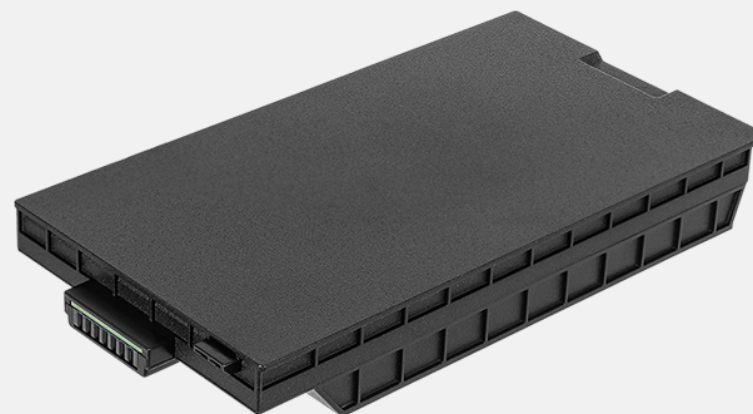
Capacité : 6 900 mAh typique ; min. 6 600 mAh

Dimensions : 143 x 74 x 20,5 mm (L x l x H)

Poids : 328,8 g

Référence

GBM6X9



LECTEUR DE DVD SUPER MULTI DRIVE

Caractéristiques et avantages

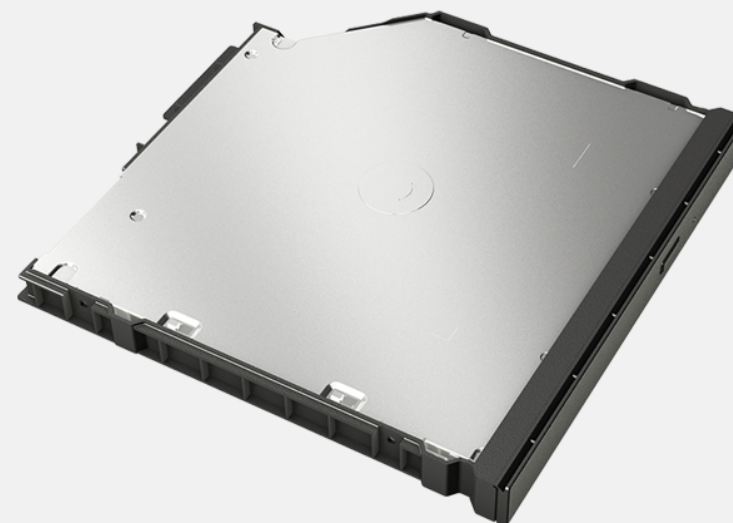
Le Lecteur de DVD super multi drive est un lecteur de disques optiques capable de lire et d'écrire pour différents types de disques optiques. Il permet à l'utilisateur d'accéder à une variété de formats de médias différents. En outre, il s'agit d'un module amovible par l'utilisateur qui peut être installé sans outils.

Informations sur le produit

Dimensions : 138,5 x 135 x 14mm (L x l x H)
Poids : 170,5 g

Référence

GSROXC



CHARGEUR DE BATTERIE À BAIES MULTIPLES - 8 BAIES

Caractéristiques et avantages

Le chargeur de batteries multiples à 8 baies est conçu pour recharger plusieurs blocs de batterie simultanément et ainsi offrir aux utilisateurs une solution de recharge efficace.

Informations sur le produit

Entrée CA : 100~240 VCA, 4,2 A, 50~60 Hz
Sortie CC : 19,5 V, 16,9 A * avec adaptateur CA 330 W
Nombre de baies de recharge : 8 baies
Dimensions : 465 x 245 x 95,3~111,3 mm (L x l x H)
Poids : 4,7 kg

Référence

GCECEQ (EU Cordon d'alimentation)
GCECUQ (US Cordon d'alimentation)
GCECKQ (UK Cordon d'alimentation)
GCECAQ (AU Cordon d'alimentation)
GCECCQ (CHN Cordon d'alimentation)
GCECTQ (TW Cordon d'alimentation)



STOCKAGE PRINCIPAL DE RECHANGE AVEC CARTOUCHE

Caractéristiques et avantages

Le stockage principal de rechange Getac S510 avec cartouche est conçu pour vous offrir la facilité d'installation et vous permettre de supprimer vos données confidentielles lorsque votre appareil est envoyé en réparation.

Informations sur le produit

Capacité : PCIe NVMe 256 Go, 512 Go, 1 To, 2 To
Dimensions : 100 x 29 x 10,2 mm (L x l x H)
Poids : 24,5g

Référence

GSSEXB (SSD PCIe NVMe 256 Go)
GSSFXC (SSD PCIe NVMe 512 Go)
GSSGXD (SSD PCIe NVMe 1 To)
GSSHXB (SSD PCIe NVMe 2 To)



STYLET ET ATTACHE

Caractéristiques et avantages

Ce stylet à pointe dure capacitive est léger et facile à contrôler. Il permet d'interagir de manière harmonieuse et confortable avec l'écran tactile sans risque de rayer l'écran ni d'y laisser des empreintes digitales. Le stylet est fourni avec une attache amovible pour le maintenir fixé à l'appareil, afin qu'il ne soit pas perdu ou égaré.

Informations sur le produit

Dimensions du stylet : 111 mm ; Ø9 mm

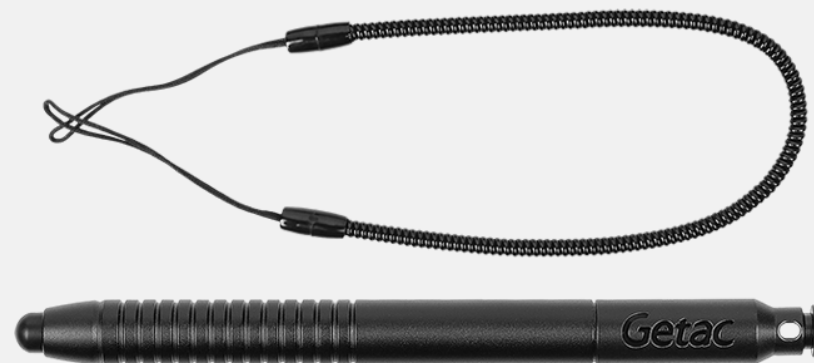
Taille de la pointe : 4 mm ; Ø5,5 mm

Longueur de l'attache : 304 mm

Référence

GMPSXW

* Commande minimale : 10 unités



CHARGEUR DE BATTERIE EXTERNE- 2 BAIES

Caractéristiques et avantages

Ce chargeur de batterie principale à deux baies externe est conçu pour recharger jusqu'à 2 batteries simultanément. Lorsque l'espace ou le nombre de prises électriques est limité, il vous permet de recharger et de ranger les 2 batteries principales.

Informations sur le produit

Entrée CA : 100~240 V
Sortie CC : 13,05 V, 2,4 A max.
Nombre de baies de recharge : 2 baies
Dimensions : 160 x 180 x 72,5 mm (L x l x H)
Poids : 1,2 kg

Référence

GCMCEP (EU Cordon d'alimentation)
GCMCUP (US Cordon d'alimentation)
GCMCKP (UK Cordon d'alimentation)
GCMCAP (AU Cordon d'alimentation)
GCMCCP (CHN Cordon d'alimentation)
GCMCTP (TW Cordon d'alimentation)

