

S510 ACCESSORY SPEC BROCHURE



GETAC TECHNOLOGY CORPORATION

5F, Building A, No. 209, Section 1, Nangang Rd., Nangang Dist., Taipei City,
115018, Taiwan, R.O.C. Tel : +886 2 2785 7888 globalmarketing@getac.com |
www.getac.com/es

BOLSO

Características y Beneficios

Fabricado con una resistente tela de nylon/malla transpirable y con una correa de hombro acolchada y ajustable, este compacto maletín proporciona una protección resistente para su dispositivo, a la vez que ofrece máxima comodidad. Los útiles bolsillos interiores ofrecen una solución óptima para transportar la tableta y los accesorios necesarios en un solo maletín, brindando mayor comodidad y productividad en cualquier lugar a los profesionales en movimiento.

Información del Producto

Dimensiones: L 405 x W 330 x D 100mm
Peso: 1.335 g
Material principal: Nylon, malla transpirable

Código SKU

GMBCX7



ADAPTADOR PARA VEHÍCULO 120W

Características y Beneficios

El adaptador para vehículo de 120W le da la opción de elegir entre dos tipos de conexiones: un cable con los extremos individuales ya pelados, o con un conector sencillo para la toma del encendedor en el interior del vehículo, lo que proporciona una manera cómoda de cargar y alimentar su tablet mientras está en la carretera.

Información del Producto

Voltaje de entrada: 11VDC~ 32VDC

Voltaje de salida: 19VDC

Corriente de salida: 6.32A máx.

Dimensiones del estuche: L 131.5 x W 65.6 x H 30mm

Peso: 362g

Longitud de cable de entrada: 1900mm

Longitud de cable de salida: 1000mm

Código SKU

GAD2X4 (Versión para toma del encendedor)

GAD2X8 (Versión con cable pelado)



ADAPTADOR DE CA 65W CON CABLE DE ALIMENTACIÓN

Características y Beneficios

Este adaptador está diseñado para suministrar energía al dispositivo y cargar su batería interna desde una fuente de alimentación de CA. El adaptador incluye un cable de alimentación específico para cada país que se adapta a la toma de corriente local.

Información del Producto

Entrada: 100V-240V, 50~60Hz, 1.5A
Salida: 19V, 3.42A, 65W
Dimensiones: L 108.3 x W 46.3 x H 30mm
Peso: 250g
Longitud de cable de entrada: 1830mm
Longitud de cable de salida: 1500mm

Código SKU

GAA6E5 (EU Cable de alimentación)
GAA6U5 (US Cable de alimentación)
GAA6K5 (UK Cable de alimentación)
GAA6A5 (AU Cable de alimentación)
GAA6C5 (CHN Cable de alimentación)
GAA6T5 (TW Cable de alimentación)
GAA6G5 (ARG Cable de alimentación)
GAA6I5 (IN Cable de alimentación)
GAA6J5 (JP Cable de alimentación)
GAA6R5 (KR Cable de alimentación)



ADAPTADOR DE CC 90W

Características y Beneficios

Este adaptador está diseñado para suministrar energía a la F110 y cargar su batería interna desde una fuente de alimentación de CA. El adaptador incluye un cable de alimentación específico para cada país que se adapta a la toma de corriente local.

Información del Producto

Entrada: 100V-240V

Salida: 19V, 4.74A, 90W

Dimensiones: L 140.1 x W 65.1 x H 25.4 mm

Peso: 275g

Longitud de cable de entrada: 1830mm

Longitud de cable de salida: 1500mm

Código SKU

GAA9U6 (US Cable de alimentación)

GAA9E6 (EU Cable de alimentación)

GAA9K6 (UK Cable de alimentación)

GAA9C6 (CHN Cable de alimentación)

GAA9A6 (AU Cable de alimentación)

GAA9T6 (TW Cable de alimentación)

GAA9I6 (IN Cable de alimentación)

GAA9G6 (ARG Cable de alimentación)

GAA9J6 (JPN Cable de alimentación)

GAA9R6 (KR Cable de alimentación)



ESTACIÓN DE ACOPLAMIENTO USB-C GETAC DS100

Características Y Beneficios

La estación de acoplamiento USB-C Getac DS100, con un diseño compacto, consolida de manera perfecta los cables en la estación de trabajo. Esto permite a los usuarios crear un espacio de trabajo personalizado y organizado. Compatible con varios modelos de portátiles y tabletas Getac, proporciona conectividad adicional y múltiples puertos de entrada/salida para periféricos y fuentes de datos adicionales. Con soporte para el paso de dirección MAC, Wake-on-LAN (WoL) y arranque PXE, la DS100 ayuda a los administradores de TI a mantener una infraestructura de red segura, eficiente y bien gestionada. (El rendimiento de la estación de acoplamiento, incluidas las velocidades de transferencia y las capacidades de visualización, puede estar limitado por el chipset y el sistema operativo cuando se utiliza con sistemas Getac Android. Consulte el manual del usuario para obtener más detalles).

Información Del Producto

Dimensiones: D 207 x W 90 x H 31 mm

Peso: 335 g

Longitud del cable de alimentación: 1,8 m

Longitud del cable de datos: 1 m

Replicación de puertos: DC in Jack x 1, Audio in/out combo x 1, USB 2.0 x 2, USB 3.2 Gen 1 Tipo-A x 3, USB 3.2 Gen 2 Tipo-C x 2, LAN x 1, HDMI 2.0 x 1, Display port x 2

Código SKU

GDDSE1 (EU Cable de alimentación)

GDDSU1 (US Cable de alimentación)

GDDSK1 (UK Cable de alimentación)

GDDSA1 (AU Cable de alimentación)

GDDSC1 (CHN Cable de alimentación)

GDDST1 (TW Cable de alimentación)

GDDSI1 (IN Cable de alimentación)



BAHÍA MULTIMEDÍA DE ALMACENAMIENTO SEGUNDARIO CON CARTUCHO

Características Y Beneficios

El almacenamiento secundario con cartucho del Getac S510 está diseñado para ofrecerle una fácil instalación y permitirle eliminar sus datos confidenciales cuando se envíe el dispositivo para su reparación.

Información Del Producto

Capacidad: SATA 512GB, 1TB
Dimensiones: L 120 x W 135.5 x H 14mm
Peso: 80 g

Código SKU

GSR3X7 (512GB SATA SSD)
GSR0X6 (1TB SATA SSD)

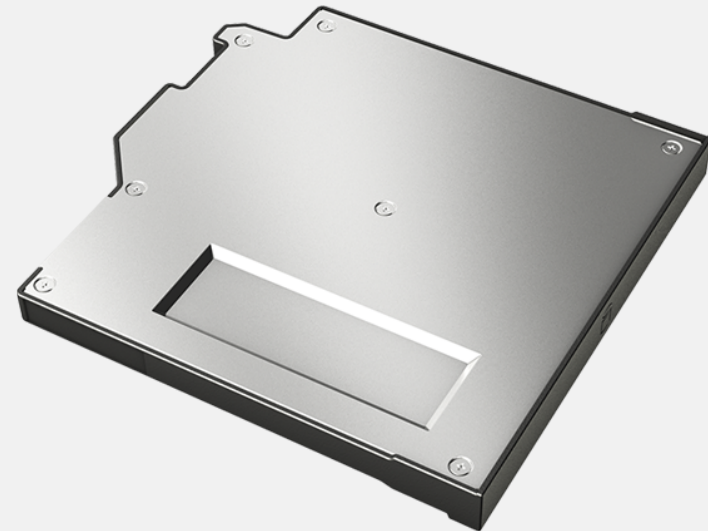


LÁMINA PROTECTORA DE PANTALLA (AG)

Características Y Beneficios

Esta lámina protectora de la pantalla tiene la medida precisa para el dispositivo S510 y es fácil de colocar y retirar sin dejar residuos pegajosos. Con una capa antirresplandor, no solo protege la pantalla de los rigores del uso diario, sino que también ayuda a difuminar la luz en la pantalla y reduce el resplandor, ayudando a leer fácilmente la información mostrada en condiciones habituales de iluminación ambiental.

Información Del Producto

Dimensiones: L 344.2 x W 193.6 x D 0.13 mm
Material principal: PET

Código SKU

GMPFXW

* Orden mínima: 10 unidades



BATERÍA 6900 MAH

Características Y Beneficios

El paquete de baterías de alta capacidad amplía el tiempo de funcionamiento del sistema hasta dos veces en comparación con el paquete de baterías estándar, lo que supone una gran solución para los profesionales móviles que necesitan una duración extra de la batería para trabajar durante más de un día.

Información Del Producto

Tipo de batería: Ion-litio

Voltaje: 10.8V

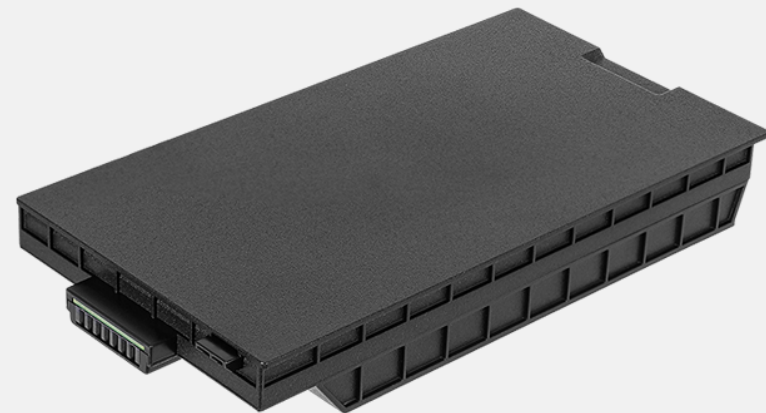
Capacidad: Normalmente 6900mAh; mín. 6600mAh

Dimensiones: L 143 x W 74 x H 20,5mm

Peso: 328.8g

Código SKU

GBM6X9



UNIDAD DVD SUPER-MULTI

Características Y Beneficios

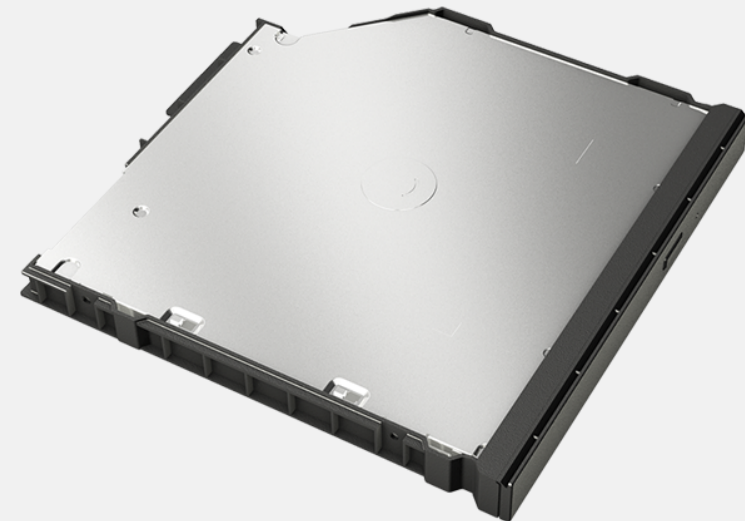
La Unidad DVD Super-Multi es una unidad de disco óptico que puede leer y escribir para diferentes tipos de discos ópticos. Permite al usuario acceder a una variedad de formatos de medios diferentes. Además, es un módulo extraíble que se puede instalar sin herramientas

Información Del Producto

Dimensiones: L 138.5 x W 135.5 x H 14mm
Peso: 170.5 g

Código SKU

GSROXC



CARGADOR DE BATERÍAS MULTIBAHÍAS (8 BAHÍAS)

Características Y Beneficios

El cargador de baterías multibahía con 8 puertos está diseñado para cargar múltiples baterías simultáneamente y proporcionar a los usuarios una solución de carga eficiente.

Información Del Producto

Entrada de CA: 100V~240V CA, 4.2A 50~60Hz

Salida de CC: 19.5V, 16.9A

* con adaptador de CA 330W

Puertos de carga: 8

Dimensiones: L 465 x W 245 x H 95.3~111.3 mm

Peso: 4.7 kg

Código SKU

GCECEQ (EU Cable de alimentación)

GCECUQ (US Cable de alimentación)

GCECKQ (UK Cable de alimentación)

GCECAQ (AU Cable de alimentación)

GCECCQ (CHN Cable de alimentación)

GCECTQ (TW Cable de alimentación)



ALMACENAMIENTO PRIMARIO DE REPUESTO

Características Y Beneficios

El almacenamiento primario de repuesto de Getac S510 con cartucho está diseñado para ofrecerle una fácil instalación y permitirle eliminar sus datos confidenciales cuando se envíe el dispositivo para su reparación.

Información Del Producto

Capacidad: PCIe NVMe 256GB, 512GB, 1TB, 2TB
Dimensiones: L 100 x W 29 x H 10.2mm
Peso: 24.5 g

Código SKU

GSSEXB (256GB PCIe NVMe SSD)
GSSFXC (512GB PCIe NVMe SSD)
GSSGXD (1TB PCIe NVMe SSD)
GSSHXB (2TB PCIe NVMe SSD)



LÁPIZ CAPACITIVO CON CORREA

Características Y Beneficios

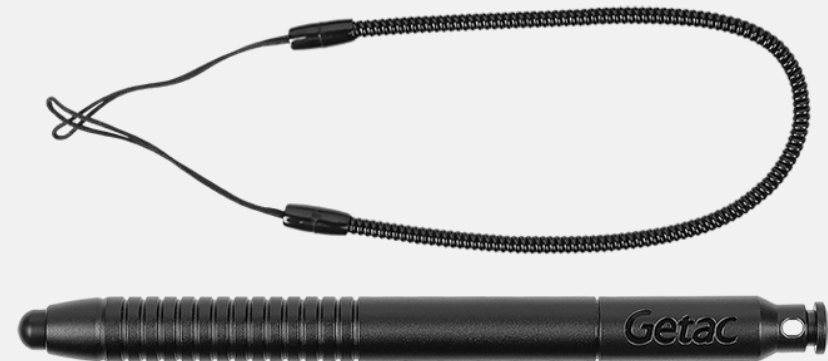
El lápiz capacitivo de punta dura es ligero y fácil de manejar, lo que permite una interacción suave y cómoda con la pantalla táctil sin tener que preocuparse por rayar la pantalla o dejar huellas. El lápiz viene con una cuerda para atarlo al dispositivo para que así no se pierda.

Información Del Producto

Dimensiones del lápiz capacitivo: 111mm; Ø9 mm
Tamaño de la punta: 4mm; Ø5.5mm
Longitud de la cuerda: 304mm

Código SKU

GMPSXW
* Orden mínima: 10 unidades



CARGADOR EXTERNO DE BATERÍA PRINCIPAL DE DOBLE BAHÍA

Características Y Beneficios

Este cargador externo doble de la batería principal está diseñado para cargar hasta 2 baterías al mismo tiempo. Así puede cargar y almacenar las 2 baterías principales juntas cuando haya poco espacio y pocas tomas de corriente.

Información Del Producto

Entrada de CA: 100V~240V
Salida de CC: 13.05V, 2.4A máx.
Puertos de carga: 2
Dimensiones: L 160 x W 180 x H 72.5mm
Peso: 1.2kg

Código SKU

GCMCEP (EU Cable de alimentación)
GCMCUP (US Cable de alimentación)
GCMCKP (UK Cable de alimentación)
GCMCAP (AU Cable de alimentación)
GCMCCP (CHN Cable de alimentación)
GCMCTP (TW Cable de alimentación)

