

S510 ACCESSORY SPEC BROCHURE



Getac Technology GmbH

Kanzlerstrasse 4, 40472 Düsseldorf, Germany Tel: +49 211 984 8190
sales-getacDACH@getac.com | www.getac.com/de/

TRAGETASCHE

Merkmale und Vorteile

Diese kompakte Tragetasche besteht aus widerstandsfähigem Nylon/Mesh und verfügt über einen verstellbaren gepolsterten Schultergurt. Somit verbindet sie starken Schutz für Ihr Gerät mit maximalem Tragekomfort. Die praktischen Taschen im Inneren ermöglichen es Ihnen, den Laptop und benötigtes Zubehör zusammen zu transportieren. So haben Sie alles sicher verstaut und stets griffbereit.

Produktinformationen

Abmessungen: L 405 x B 330 x T 100 mm
Gewicht: 1,335
Primäres Material: Nylon, Mesh

SKU ID

GMBCX7



120 W FAHRZEUG-ADAPTER

Merkmale und Vorteile

Der 120 W Fahrzeug-Adapter bietet zwei Arten von Anschlüssen: einen Blankdraht-Anschluss mit bereits abisolierten einzelnen Drahtenden sowie einen Zigarettenanzünder-Stecker für den einfachen Anschluss an die Zigarettenanzünder im Inneren des Fahrzeugs. So können Sie Ihr Notebook bequem während der Fahrt aufladen.

Produktinformationen

Eingangsspannung: 11–32 V DC

Ausgangsspannung: 19 V DC

Ausgangsstrom: 6,32 A Max.

Abmessungen des Gehäuses: L 131,5 x B 65,6 x H 30 mm

Gewicht: 362 g

Länge Eingangskabel: 1900 mm

Länge Ausgangskabel: 1000 mm

SKU ID

GAD2X4 (Zigarettenanzünder-Version)

GAD2X8 (Blankdraht-Version)



65 W AC-ADAPTER MIT NETZKABEL

Merkmale und Vorteile

Dieser Adapter ist darauf ausgelegt, das Gerät mit Strom zu versorgen und seine interne Batterie von einer AC-Stromquelle aufzuladen. Dem Adapter liegt ein landesspezifisches Netzkabel bei, das zu den örtlichen Steckdosen in Ihrem Land passt.

Produktinformationen

Eingang: 100 V–240 V, 50–60 Hz, 1,5 A
Ausgang: 19 V, 3,42 A, 65 W
Abmessungen: L 108,3 x B 46,3 x H 30 mm
Gewicht: 250 g
Länge Eingangskabel: 1830 mm
Länge Ausgangskabel: 1500 mm

SKU ID

GAA6E5 (EU Netzkabel)
GAA6U5 (US Netzkabel)
GAA6K5 (UK Netzkabel)
GAA6A5 (AU Netzkabel)
GAA6C5 (CHN Netzkabel)
GAA6T5 (TW Netzkabel)
GAA6G5 (ARG Netzkabel)
GAA6I5 (IN Netzkabel)
GAA6J5 (JP Netzkabel)
GAA6R5 (KR Netzkabel)



90 W AC-ADAPTER

Merkmale und Vorteile

Dieser Adapter versorgt das S410 über eine AC-Stromquelle mit Strom und lädt den integrierten Akku auf. Das zum Adapter gehörende landesspezifische Netzkabel passt in die Steckdosen Ihres Bestimmungslandes.

Produktinformationen

Eingang: 100 V-240 V

Ausgang: 19 V, 4,74 A, 90 W

Abmessungen: L 140,1 x B 65,1 x H 25,4 mm

Gewicht: 275 g

Länge Eingangskabel: 1830 mm

Länge Ausgangskabel: 1500 mm

SKU ID

GAA9U6 (US Netzkabel)

GAA9E6 (EU Netzkabel)

GAA9K6 (UK Netzkabel)

GAA9C6 (CHN Netzkabel)

GAA9A6 (AU Netzkabel)

GAA9T6 (TW Netzkabel)

GAA9I6 (IN Netzkabel)

GAA9G6 (ARG Netzkabel)

GAA9J6 (JPN Netzkabel)

GAA9R6 (KR Netzkabel)



GETAC DS100 USB-C DOCKING STATION

Merkmale Und Vorteile

Die Getac DS100 USB-C-Dockingstation mit einem schlanken und kompakten Design integriert Kabel nahtlos auf dem Arbeitsplatz. Dies ermöglicht es Benutzern, schnell einen individuellen Arbeitsbereich zu schaffen und ihre tägliche Büroumgebung zu organisieren. Kompatibel mit verschiedenen Getac-Laptop- und Tablet-Modellen bietet sie zusätzliche Konnektivität und mehrere I/O-Ports für zusätzliche Peripheriegeräte und Datenquellen. Mit Unterstützung für MAC Address Pass-Through, Wake-on-LAN (WoL) und PXE Boot unterstützt die DS100 IT-Administratoren dabei, eine sichere, effiziente und gut verwaltete Netzwerkinfrastruktur aufrechtzuerhalten. (Die Leistung der Dockingstation, einschließlich der Übertragungsgeschwindigkeiten und Anzeigefunktionen, kann bei der Verwendung mit Getac Android-Systemen durch den Chipsatz und das Betriebssystem eingeschränkt sein. Einzelheiten finden Sie im Benutzerhandbuch).

Produktinformationen

Abmessungen (L x B x H): 207 x 90 x 31 mm

Gewicht: 335 g

Stromkabellänge: 1,8 m

Datenkabellänge: 1 m

Port-Replikation: DC-Eingangsbuchse x 1, Audioeingang/-ausgang

Combo x 1, USB 2.0 x 2, USB 3.2 Gen 1 Typ-A x 3, USB 3.2 Gen 2 Typ-C x 2, LAN x 1, HDMI 2.0 x 1, Display Port x 2

SKU ID

GDDSE1 (EU Netzkabel)

GDDSU1 (US Netzkabel)

GDDSK1 (UK Netzkabel)

GDDSA1 (AU Netzkabel)

GDDSC1 (CHN Netzkabel)

GDDST1 (TW Netzkabel)

GDDSI1 (IN Netzkabel)



MULTIMEDIA-SCHACHT FÜR ZWEITEN HAUPTSPEICHER MIT KANISTER

Merkmale Und Vorteile

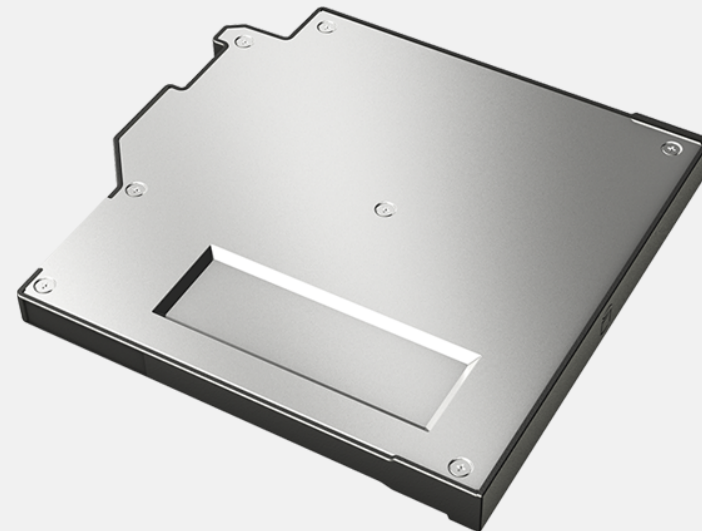
Der zweite Hauptspeicher mit Kanister für das Getac S510 wurde entwickelt, um Ihnen die Installation zu erleichtern und Ihnen die Möglichkeit zu geben, Ihre vertraulichen Daten zu entfernen, wenn Ihr Gerät zur Wartung geschickt wird.

Produktinformationen

Kapazität: SATA 512 GB, 1TB
Abmessungen: L 120 x B 135,5 x H 14 mm
Gewicht: 80 g

SKU ID

GSR3X7 (512GB SATA SSD)
GSR0X6 (1TB SATA SSD)



SCHUTZFOLIE (AG)

Merkmale und Vorteile

Diese Bildschirm-Schutzfolie ist genau auf das S510 zugeschnitten und lässt sich einfach anbringen und entfernen, ohne Kleberückstände zu hinterlassen. Die Antispiegelungs-Beschichtung schützt den Bildschirm nicht nur vor den Strapazen des alltäglichen Gebrauchs, sondern streut auch das auf den Bildschirm auftreffende Licht und reduziert so Spiegelungen. Damit bleiben die Informationen auf dem Display unter allen gängigen Lichtverhältnissen gut lesbar.

Produktinformationen

Abmessungen: L 344,2 x B 193,6 x H 0,13 mm
Primäres Material: PET

SKU ID

GMPFXW

* Mindestbestellmenge: 10 Stk.



STANDARD AKKU 6900 MAH

Merkmale Und Vorteile

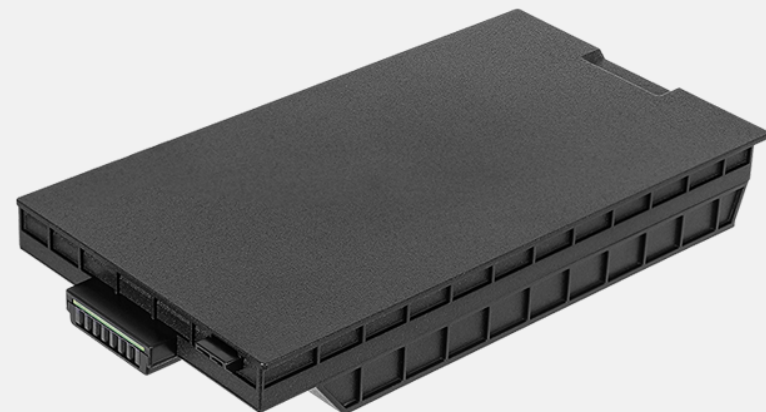
Der im laufenden Betrieb austauschbare Akku ermöglicht eine unterbrechungsfreie Arbeit ohne Ausfallzeiten. Es ist eine großartige Lösung für mobile Mitarbeiter, die eine lange Akkulaufzeit für den ganztägigen Betrieb benötigen.

Produktinformationen

Akku-Typ: Lithium-Ionen-Polymer
Spannung: 10,8 V
Kapazität: Typ. 6900 mAh; Min. 6600 mAh
Abmessungen: L 143 x B 74 x T 20,5 mm
Gewicht: 328,8 g

SKU ID

GBM6X9



UNIDAD DVD SUPER-MULTI LAUFWERK

Merkmale Und Vorteile

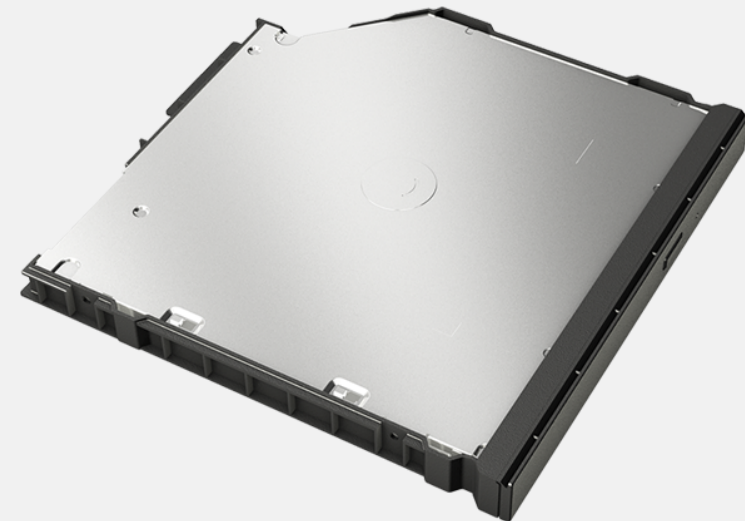
Das Unidad DVD Super-Multi Laufwerk ist ein optisches Laufwerk, das verschiedene Arten von optischen Datenträgern lesen und beschreiben kann. Es ermöglicht dem Benutzer den Zugriff auf eine Vielzahl verschiedener Medienformate. Außerdem ist es ein vom Benutzer abnehmbares Modul, das ohne Werkzeug installiert werden kann.

Produktinformationen

Abmessungen: L 138,5 x B 135 x H 14mm
Gewicht: 170,5 g

SKU ID

GSROXC



MEHRFACH-AKKULADEGERÄT MIT ACHT FÄCHER

Merkmale Und Vorteile

Das Mehrfach-Akkuladegerät mit 8 Fächern ist darauf ausgelegt, mehrere Akkus gleichzeitig aufzuladen und stellt somit eine effiziente Ladelösung dar.

Produktinformationen

AC-Eingang: 100 V - 240 V AC, 4,2 A 50~60 Hz
DC-Ausgang: 19,5 V, 16,9 A
* mit 330 W AC-Adapter
Anzahl der Ladefächer: 8 Fächer
Abmessungen: L 465 x W 245 x H 95,3–111,3 mm
Gewicht: 4,7 kg

SKU ID

GCECEQ (EU Netzkabel)
GCECUQ (US Netzkabel)
GCECKQ (UK Netzkabel)
GCECAQ (AU Netzkabel)
GCECCQ (CHN Netzkabel)
GCECTQ (TW Netzkabel)



ERSATZ-HAUPTSPEICHER

Merkmale Und Vorteile

Der Getac S510 Ersatz-Hauptspeicher mit Kanister wurde entwickelt, um Ihnen die Installation zu erleichtern und Ihnen die Möglichkeit zu geben, Ihre vertraulichen Daten zu entfernen, wenn Ihr Gerät zur Wartung geschickt wird.

Produktinformationen

Kapazität: PCIe NVMe 256 GB, 512 GB, 1 TB, 2 TB
Abmessungen: L 100 x B 29 x H 10,2 mm
Gewicht: 24,5 g

SKU ID

GSSEXB (256GB PCIe NVMe SSD)
GSSFXC (512GB PCIe NVMe SSD)
GSSGXD (1TB PCIe NVMe SSD)
GSSHXB (2TB PCIe NVMe SSD)



KAPAZITIVER EINGABESTIFT UND HALTESBAND

Merkmale Und Vorteile

Dieser kapazitive Hartkopf-Eingabestift ist leicht und einfach zu handhaben. Dies erlaubt Benutzern eine mühelose und bequeme Bedienung des Touchscreens, ohne dass sie sich um Kratzer oder Fingerabdrücke sorgen müssen. Der Eingabestift wird mit einem abnehmbaren Halteband zur Befestigung am Gerät geliefert, damit er nicht verloren gehen kann.

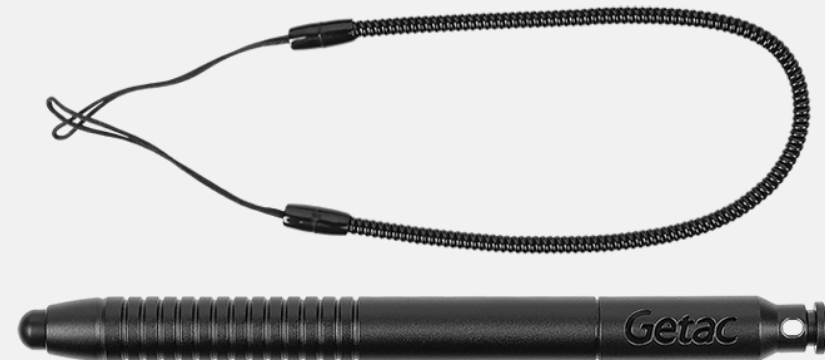
Produktinformationen

Abmessungen des Eingabestifts: 111 mm; Ø 9 mm
Größe des Stiftkopfs: 4 mm; Ø 5,5 mm
Länge des Haltesbands: 304 mm

SKU ID

GMPSXW

* Mindestbestellmenge: 10 Stk.



EXTERNES ZWEIFACH-AKKULADEGERÄT

Merkmale Und Vorteile

Dieses externe Zweifach-Akkuladegerät ist darauf ausgelegt, bis zu zwei Akkus gleichzeitig aufzuladen. Dadurch können Sie die beiden primären Akkus zusammen aufladen und lagern, wenn sonst nur wenig Platz und Steckdosen zur Verfügung stehen.

Produktinformationen

AC-Eingang: 100 V - 240 V
DC-Ausgang: 13,05 V, 2,4 A Max.
Anzahl der Ladefächer: 2 Fächer
Abmessungen: L 160 x B 180 x H 72,5 mm
Gewicht: 1,2 kg

SKU ID

GCMCEP (EU Netzkabel)
GCMCUP (US Netzkabel)
GCMCKP (UK Netzkabel)
GCMCAP (AU Netzkabel)
GCMCCP (CHN Netzkabel)
GCMCTP (TW Netzkabel)

