

Getac

Rugged Mobile Computing Solutions

倉庫與物料搬運



整合、多功能與
可信賴的可拆卸式解決方案

物料搬運 面臨的挑戰

近來的全球金融危機和需求劇烈波動，皆對於物料搬運和倉儲營運管理從業者形成重大挑戰。為了確保能永續發展和長遠經營，必須克服那些對營運效率造成衝擊的挑戰。



倉儲操作員在室內及室外的各種地點工作，他們需要不斷地裝卸裝置並隨身攜帶，才能無間斷地完成工作。傳統固定裝置的終端機在維護時無法靈活拆卸，因此當設備因故障或維護時便無法維持運作。



裝置需要在各種氣候和溫度條件下正常運作，並做到防摔、防撞和防塵。用於物料搬運的裝置易受各種嚴苛環境影響，如溫差大或衝擊和震動的環境。



每個零件的選購皆符合特定應用需要，如堆高機的安裝解決方案可能相當複雜，並出現不同問題。試圖整合軟硬體時更加面臨挑戰。



因倉庫工作的多元性，使得裝置可能需要具備不同的螢幕尺寸與功能。

Getac 可提供最佳解決方案以實現有效率的工作流程、精確記載紀錄、降低成本和處理錯誤最小化。

強固型物料 處理解決方案



GETAC 強固型裝置

專為嚴苛氣候條件設計，並通過最高達 1.83 公尺衝擊和落下測試，協助您的團隊夥伴因應各種挑戰。



GETAC 軟體

我們的軟體解決方案可支援工作者安全、裝置部署並維持正常運作時間，以提升生產力。



服務與支援

全強固型裝置系列均有 3 年 bumper-to-bumper 意外損壞保固，此外，您也能利用 Getac 自我維護計畫*讓您的裝置持續以最佳性能運作。



第三方軟體

裝置和資料安全性、不受擾的安全通訊，並搭載最新版倉庫管理系統 (WMS)。



鍵盤

Getac 強固型鍵盤以符合 VESA 與 AMPS 安裝功能設計，使鍵盤能夠穩固地安裝至車輛上。



Getac 和策略合作夥伴聯手打造
適合倉儲和物料搬運的
強固耐用且可拆式
運算解決方案



便攜型解決方案

各式各樣的行動配件，專為強化行動力、免持使用並減少使用者的疲勞感。



條碼掃描器

Getac 於強固型裝置上提供內嵌式條碼讀取選項，此外，我們亦能提供皆能滿足個別需求的第三方條碼掃描器。



車用底座與 辦公室用底座

客製化設計的車用底座或辦公室用底座，保護您的強固型平板電腦，單手即可安裝和拔除，兼具效率且便於日常使用。不僅可擴充連接埠，還可提升操作性。



安裝選項

我們的一站式安裝解決方案可根據任何車輛或工作場所進行配置，確保客戶能夠隨時隨地保護設備。



充電選項

專為 Getac 裝置特別設計的強固式電源轉換器和充電器。

*適用於美國、歐洲地區、
澳大利亞和墨西哥。

多功能與可靠的 可拆式解決方案

Getac 提供數種強固型行動運算解決方案，
適用於倉庫和物料搬運情境。

Getac UX10 - 10" - Windows OS

Getac A140 - 14" - Windows OS

Getac ZX10 - 10" - Android OS



Getac ZX80 - 8" - Android OS

Getac F110 - 11.6" - Windows OS

在我們支援的每個產業中，我們致力於確保工作團隊的正常運作時間。在物料搬運方面，我們全面且強固的解決方案能提升營運效率，增加生產力並減少裝置停機時間。

不論您在揀料、包裝、管理庫存量或處理訂單等情況，Getac 皆提供一系列全面且強固型裝置，幫助您提升工作流程效率。



2024年“Materials Handling
Solution of the Year”得獎者

Getac
Rugged Mobile Computing Solutions

選擇您的 GETAC 物料 搬運解決方案



逐步指引



1

需要將產品安裝到哪種物料搬運設備上呢？

配重式堆高機

前伸式堆高機

拖板機

拖板車



2

選擇一款 Getac 強固型平板電腦

ZX80 – 8" 顯示器

ANDROID 作業系統

UX10 – 10" 顯示器

WINDOWS 作業系統

ZX10 – 10" 顯示器

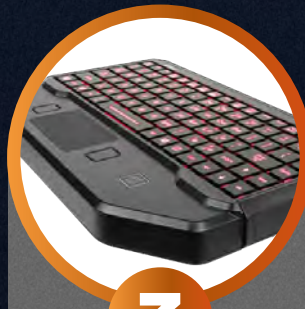
ANDROID 作業系統

F110 – 11.6" 顯示器

WINDOWS 作業系統

A140 – 14" 顯示器

WINDOWS 作業系統



3

您是否需要安裝其他周邊配件？

強固型鍵盤

條碼掃描器

行動印表機



4

您是否需要擴充埠？

我們提供一系列擴充底座搭配周邊擴充埠，能輕鬆進行擴充和拔除。在不須使用擴充埠的情況下，使用底座為更具成本效益的解決方案。

選擇您的 GETAC 物料 搬運解決方案



逐步指引



5

您所需的是哪一種 電源轉換器？

選擇相應的 DC/DC 轉換器前，須查看車輛識別號碼牌，識別車型及電池電流量。

處理電子物料的車輛須採用獨立的 DC/DC 轉換器，以避免裝置／底座相連時發生電壓突波，此現象係由車輛的電源系統產生。



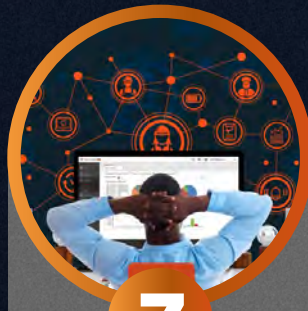
6

您會將裝置 安裝於何處？

置頂安裝托架
桿式安裝托架
儀表板安裝

堆高機有附窗的 駕駛室嗎？

在附有駕駛室的車輛上安裝可能不容易，但我們有許多經實證的解決方案，能克服這個問題。



7

選擇您的 軟體解決方案？

ESSENTIAL CONTROL
Monitoring
Management
OEMConfig

ESSENTIAL APPS
Driving Safety



8

您需要一種 便攜的解決方案嗎？

全套移動選項，以便使用時，攜帶和手持裝置。

全套移動選項，以便使用時，攜帶和手持裝置。

人體工學設計 — 肩背帶和手部綁帶。

裝置提供額外保護，避免刮傷和碰撞。

多功能 — 站立式支架便於攜帶、且可供桌上型使用。

確定完整安裝配件須知

選擇一個支架將解決方案的裝置安全固定在車輛上；使用不須鑽孔、不影響車輛安全系統的解決方案。

選擇一款活動式支架，以便將裝置安裝於有利安全並易於使用的最佳位置。

考量其他可能的配件安裝，例如鍵盤或條碼掃描器。

減少駕駛員 行駛分心

堆高機的人員安全與商用車輛



Getac Driving Safety App

您的人員是最珍貴的資產。無論是在倉庫中駕駛堆高機，或於道路上行駛商用車，您需要為人員提供完善保護。

Getac Driving Safety App 為解決方案提升更多價值，旨在減少駕駛員分心。降低視線和人為操作時的分心，能幫助駕駛員更有效專注觀察周遭事物，並充分掌控車輛。

Getac Essentials Suite 提升生產力和運營效率。

降低裝置停機風險

透過



Getac Monitoring

確保您在需要時擁有所需的技術。

節省時間，降低風險，
精簡裝置管理

透過



Getac Management

更輕鬆管理您的 Getac 設備
的方式。

增強您的
EMM 解決方案

透過



Getac OEMConfig

最大化您的 Getac Android
裝置潛力。

有了我們世界級的合作夥伴網絡，我們提供全面整合式的解決方案，包括車用型底座、辦公室用底座、安裝組件、便攜解決方案、裝置充電、周邊配件、安全與連線力軟體，以及一系列其他配件，讓您可打造專屬的整體解決方案。

GETAC
SELECT

ABSOLUTE | 資料與裝置安全解決方案 / 通訊解決方案



底座與安裝解決方案

HAVIS

底座與安裝解決方案

InfoCase

移動解決方案



裝置充電



底座與安裝解決方案

GETAC 全面性保固 (BUMPER-TO-BUMPER)

我們的全強固型裝置保固包含
不需額外付費的意外損壞維修服務，
確保擁有更好的總擁有成本 (TCO)。

BUMPER
— TO —
BUMPER

BUMPER-TO-BUMPER 三年保固：
ZX80 • ZX10 • UX10 • F110 • A140

請造訪我們的網站或聯絡產品解決方案團隊，
進一步瞭解我們的物料搬運解決方案。

2025/v1



www.getac.com

Copyright © 2025 Getac Technology Corporation
及/或其任何子公司。保留所有權利。此處提
供的資訊僅供參考，實際可用規格請以報價為準。