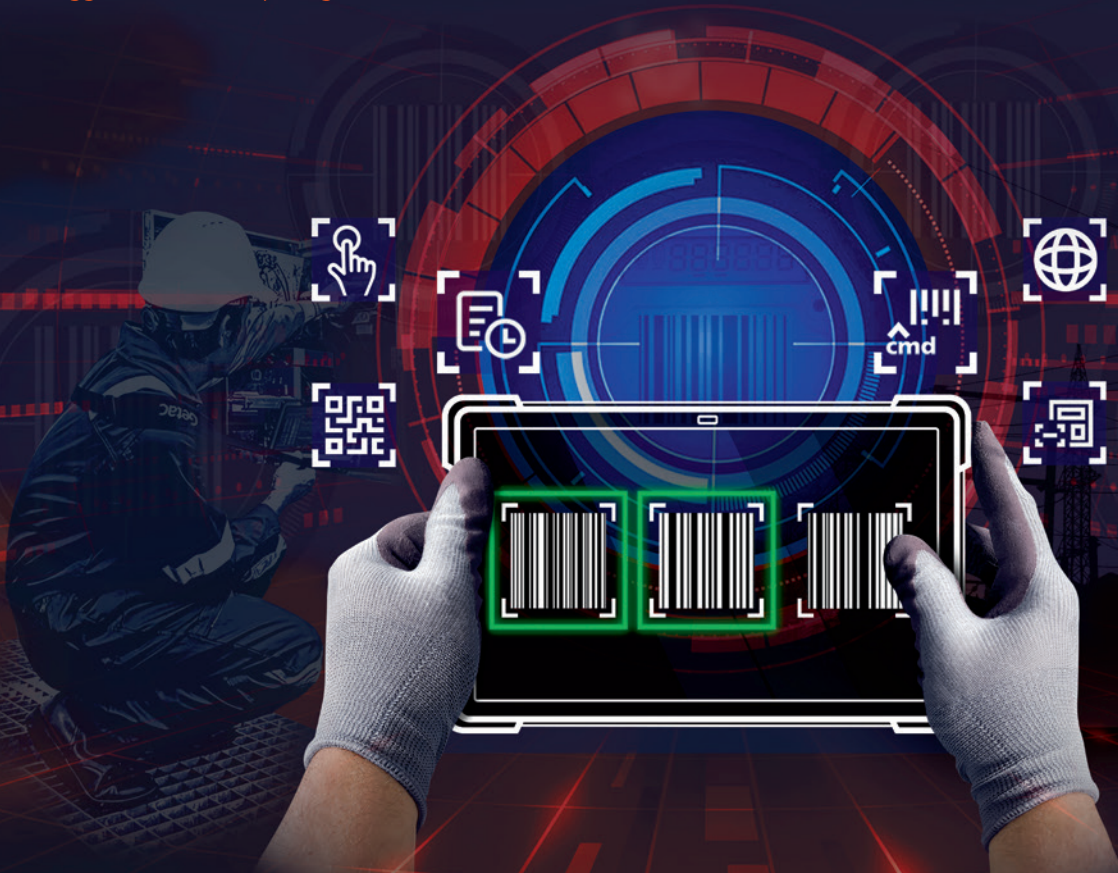


Getac

Rugged Mobile Computing Solutions



KeyWedge

簡單、符合成本效益的條碼掃描

並非所有行業都需要掃描大量條碼，因此對某些行業來說，沒有必要在條碼掃描整合硬體上投入大量的成本。我們的軟體提供低成本、易於實施的解決方案。

一個簡單下載動作，立刻準備就緒。



可配置解決方案

KeyWedge 具高度可配置性。模板掃描模式甚至允許用戶配置條碼模板以利最有效地定位和掃描標籤。



成本效益

KeyWedge 提供了一種具成本效益的選擇，可掃描所有主要的1D和2D條碼符號組。



無縫整合

能與具備後置相機鏡頭的 Getac 裝置整合，可實現真正的行動性，不需額外的硬體條碼掃描器。

提升效率



KeyWedge 能將任一部 Getac 堅固裝置的後置相機鏡頭擴充掃描能力。無硬體。無升級。不需SDK整合。只要安裝應用程式，您便可獲得一個適用於標準工業現場使用的一鍵式強固型條碼掃描工具，可在您的 Getac 平板或筆電上使用。

軟體特色



雙掃描觸發點

條碼掃描動作可於軟體掃描介面，或透過指定某個自訂功能鍵觸發。



設置分享

使用設置分享，透過簡單的掃描即可快速地將目前的 KeyWedge 設定分享至其他 Getac 裝置。掃描時，也可以利用此功能快速切換掃描設定。



掃描模式

KeyWedge支援多筆或連續掃描的掃描模式，能配合不同軟體使用的輸入端口。



掃描紀錄

點選掃描紀錄，持續追蹤已掃描項目的列表，或為您的軟體再次使用任何已掃描項目。



透過指令行變更設定

指令行腳本可用於變更一鍵式設定。



支援多種語言

支援12種語言。

適用於各種不同的應用及 GETAC 機型



公共安全

救護車 / 電子 PCR
• 識別病患 • 庫存追蹤



公共事業

現場服務
• 零件管理 • 資產管理



交通運輸

包裹運送
• 乘客處理 • 庫存追蹤

F110* , UX10 , V110*

*F110G3, V110G3 以上可支援。

F110* , K120 , UX10 , V110*

*F110G3, V110G3 以上可支援。

F110* , UX10 , V110*

*F110G3, V110G3 以上可支援。

Getac
Rugged Mobile Computing Solutions

請聯絡當地的 Getac 業務代表，取得更多 Essentials Suites 詳細資訊。



© 版權所有 2024 神基科技股份有限公司和 / 或其關係企業。版權所有。所有規格如有更改，恕不另行通知。

www.getac.com