

# Getac

Rugged Mobile Computing Solutions

# EXCELENCIA EMPRESARIAL CON LAS SOLUCIONES ANDROID DE GETAC



android  
enterprise  
recommended

**POTENCIA, RENDIMIENTO  
Y RESISTENCIA PROBADA**



# POR QUÉ ANDROID: MENOR COSTO TOTAL DE PROPIEDAD CON ANDROID PARA GETAC

**3**   
Versiones  
de Android

**5**   
Años de  
Seguridad

Con los dispositivos recomendados por Android Enterprise, los usuarios pueden obtener **3 actualizaciones de versión como mínimo\*** así como **5 años de actualizaciones de seguridad**. Esto significa que la solución funcionará a pleno rendimiento durante más tiempo, reduciendo el costo total de funcionamiento sin sacrificar la calidad. Para profundizar en el estándar de gama alta de Getac, a continuación se mencionan las principales ventajas del sistema operativo Android:



## RENTABLE

Los dispositivos de Getac tienen diseños modulares. Esto le permite personalizar las características del hardware y optimizar el rendimiento según su presupuesto, mientras evita pagar por funciones que no utiliza. Al ser robusto, el dispositivo también ofrece hardware fiable. El diseño robusto combinado con la garantía integral reduce los fallos del dispositivo y disminuye el costo total de propiedad.



## INTEGRADO CON LOS SERVICIOS ADMINISTRADOS DE GOOGLE

Getac cuenta con una integración nativa con los servicios administrados y el potente ecosistema de Google. Con el respaldo de Google, su equipo podrá sacar provecho de los servicios disponibles que facilitan y agilizan al máximo el registro, la configuración y la adopción de dispositivos por parte de los usuarios.



## BAJO CONSUMO ELÉCTRICO

Por lo general, Android consume menos energía, es más eficiente energéticamente y tiene mejor soporte de bajo consumo que los sistemas operativos homólogos. El menor consumo de energía reduce los costos de funcionamiento y prolonga la vida útil de una sola carga de batería, lo que se traduce en un mayor tiempo de funcionamiento y en una mayor productividad.



## VARIEDAD DE APLICACIONES

Las tabletas Android disponen de aplicaciones para llevar a cabo diversas tareas. Se pueden descargar fácilmente desde Google Play. La gama de software de Getac mejora la eficiencia operativa y facilita la labor del administrador y de los usuarios finales. Getac también colabora con varios proveedores de software independientes para satisfacer cualquier otra necesidad.

\*Depende del dispositivo



# ¿POR QUÉ DESTACAN LAS SOLUCIONES ANDROID DE GETAC?



## EXCELENTE SERVICIO Y SOPORTE

Getac otorga una garantía de 3 años\* para cubrir daños accidentales en condiciones ambientales hostiles.



## PANTALLA BRILLANTE LEGIBLE BAJO LA LUZ SOLAR

Revolucionaria pantalla táctil LumiBond. Mayor brillo para mejorar la legibilidad bajo la luz solar directa.



## DISEÑO NATURALMENTE ROBUSTO

Nuestras soluciones totalmente robustas ofrecen un excelente TCO y ROI con una de las tasas medias de fallos más bajas del sector.



## CONECTIVIDAD MEJORADA

Los datos se pueden recopilar a través de una serie de tecnologías de comunicación como 4G LTE, Wi-Fi, Bluetooth y GPS dedicado para que pueda mantenerse conectado desde cualquier parte.



## SOLUCIONES ESENCIALES DE SOFTWARE

Getac dispone de una gama de soluciones de software para satisfacer las necesidades de productividad de los dispositivos móviles robustos y acelerar la implementación de dispositivos.



## DISEÑO INNOVADOR Y VERSÁTIL

Los dispositivos ofrecen versatilidad con baterías de larga duración, cámaras de alta resolución y opciones como correa giratoria para mano con soporte, acoplamiento para vehículos y acoplamiento para escritorio.

\*Para dispositivos totalmente robustos

**3**   
Versiones  
de Android

## UNA SOLUCIÓN DISEÑADA PARA EL FUTURO

Alcance nuevos niveles con su negocio gracias al compromiso de Getac de proporcionar un mínimo de tres actualizaciones de versión\* para obtener una experiencia Android excepcional y seguridad para las necesidades de su empresa.

\*Depende del dispositivo

**5**   
Años de  
Seguridad

## PROTECCIÓN GARANTIZADA A LARGO PLAZO

Disfrute de mayor tranquilidad gracias a las actualizaciones de seguridad cada 90 días durante 5 años a partir de la fecha de lanzamiento. Además, podrá disfrutar de la garantía añadida de los parches de seguridad y compatibilidad con el sistema operativo Android que esté utilizando actualmente (incluso más allá del periodo de soporte designado).

# SOLUCIÓN DE PRODUCTOS DE GETAC: TABLET RUGERIZADA CON SISTEMA OPERATIVO ANDROID **ZX80**

La tablet Android ZX80 de 8" totalmente ruggedizada es un potente dispositivo diseñado para la inteligencia artificial que pone en la palma de la mano el análisis en tiempo real, la gestión de instalaciones y el pilotaje de vehículos aéreos no tripulados, con tolerancias extremas y una batería de larga duración en un paquete ligero y elegante.



## PRODUCTIVIDAD POTENCIADA POR IA

El ZX80 integra IA para mejorar los activos móviles y las operaciones para fabricantes, servicios públicos, proveedores de transporte y servicios de seguridad. Con su NPU Qualcomm y pantalla ultra panorámica de 8", destaca en la gestión de instalaciones, control de UAV, análisis en tiempo real y tareas de ELD, manteniendo un diseño sofisticado pero robusto para una funcionalidad fluida sobre la marcha.



## LIGERO, COMPACTO Y ROBUSTO

El ZX80 es un dispositivo ligero, compacto y resistente que cumple con los estándares militares completos (MIL-STD-810H), capaz de soportar golpes, derrames, vibraciones y una caída de seis pies sin daños. También tolera temperaturas extremas desde -29°C hasta +63°C (-20°F hasta 145°F), está certificado IP67 y puede sumergirse hasta un metro de profundidad durante 30 minutos. Con una pantalla de 1,000 nits y una relación de aspecto 16:10, el ZX80 destaca en tareas como la operación de montacargas y el control de UAV.



## DISEÑO PARA UNA CONECTIVIDAD SIN ESFUERZO

El ZX80 cuenta con doble SIM (física + eSIM) que permite cambiar de red de manera fluida, con la opción de 4G LTE o 5G Sub-6 con MIMO 4X4 para transferencia de datos WWAN de alta velocidad. También es compatible con redes privadas locales como la banda CBRS en los Estados Unidos, junto con Wi-Fi 6E, Bluetooth 5.2 y GPS dedicado opcional (L1/L5) para una geolocalización precisa incluso en áreas remotas.



## CONFIGURACIONES VARIADAS

Mejore el ZX80 con una segunda batería de alta capacidad para una vida útil de la batería extendida. Integre NFC o un lector de códigos de barras láser dentro del chasis. Otras opciones incluyen un adaptador de corriente USB-C de 65W y una base de oficina para uso en la oficina, así como un lápiz táctil y correas de mano para uso móvil. El dispositivo también es compatible con bases de vehículos de terceros para una implementación fácil en varios entornos de trabajo.



## HASTA 5 AÑOS DE GARANTÍA EXTENDIDA DISPONIBLE

Debido a la durabilidad de la ZX80, Getac ofrece una garantía Bumper-to-Bumper de 3 años para cubrir daños accidentales en todo el dispositivo que puedan producirse en estas condiciones de trabajo tan hostiles. Para mejorar el coste total de propiedad, existen opciones de garantía extendida de hasta 5 años. Este beneficio le da la tranquilidad de saber que el dispositivo volverá a estar en funcionamiento en cuestión de días, minimizando los costes y el tiempo de inactividad.



**ZX80**  
**COMPLETAMENTE**  
**TABLETA**  
**RESISTENTE**



### ACCESORIOS RECOMENDADOS

-  **ADAPTADOR DE CA USB-C DE 65 W**
-  **BATERÍA DE ALTA CAPACIDAD**
-  **ESTACIÓN DE ACOPLAMIENTO PARA ESCRITORIO**
-  **CORREA GIRATORIA PARA MANO CON SOPORTE**



# TABLET RUGERIZADA CON SISTEMA OPERATIVO ANDROID **SERIE ZX10**

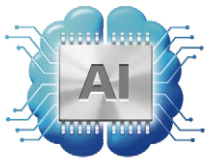
La ZX10 se presenta como la tableta Android completamente robusta de 10" más ligera\* en el mercado, diseñada para soportar entornos hostiles. Mejorada con capacidades de IA, asegura una eficiencia energética excepcional mientras ofrece un manejo intuitivo en un diseño elegante y versátil.



**ZX10**

*\*Nota: Basado en su peso cuando está configurada con una batería de capacidad estándar. Estado actualizado a 14 de enero de 2025; hasta donde sabemos, este producto es la tableta de 10 pulgadas totalmente robusta más ligera.*

**ZX10-IP**



## VERSATILIDAD ANDROID ROBUSTA

La Getac ZX10 es una tableta totalmente resistente y preparada para la IA que cuenta con el sistema operativo Android 13, una solución de gran capacidad para el día a día que combina el funcionamiento intuitivo, la eficiencia energética y el mundo de aplicaciones Android, cuanta además con un perfil delgado y versátil muy adecuado para video conferencias, asistencia remota, captura de información y papeleo en línea.



## RESISTE LA JORNADA LABORAL COMPLETA

La ZX10 ofrece un rendimiento durante todo el día con su batería estándar de larga duración y baterías opcionales de mayor capacidad, lo que permite operaciones sin interrupciones con baterías intercambiables en caliente dobles. Impulsado por el procesador Qualcomm QCS6490 y con un NPU integrado, maneja eficientemente las aplicaciones de IA, haciéndolo ideal para tareas exigentes mientras minimiza el consumo de energía.



## FÁCIL DE LLEVAR

La ZX10 cabe en un bolso, lo que hace que sea fácil de transportar. Dispone de un mango duro opcional con orientación de múltiples niveles y funciona con un arnés de 2 o 4 puntos para un uso manos libres. La ZX10 también puede equiparse con una correa giratoria para mano con soporte y varios modelos de acoplamientos para vehículos.



## UNA EXPERIENCIA INTERACTIVA SUPERIOR

Las tabletas Android de Getac cuentan con una pantalla táctil con una cámara frontal y trasera que captura imágenes y vídeos de alta calidad, lo que permite un magnífico videochat y guía remota. La ZX10 también ofrece micrófonos duales integrados que filtran los ruidos fuertes de fondo y ranuras duales para tarjetas SIM LTE para mantenerle conectado desde cualquier lugar.

BUMPER  
— TO —  
BUMPER

## HASTA 5 AÑOS DE GARANTÍA EXTENDIDA DISPONIBLE

Debido a la durabilidad de la ZX10, Getac ofrece una garantía Bumper-to-Bumper de 3 años para cubrir daños accidentales en todo el dispositivo que puedan producirse en estas condiciones de trabajo tan hostiles. Para mejorar el coste total de propiedad, existen opciones de garantía extendida de hasta 5 años. Este beneficio le da la tranquilidad de saber que el dispositivo volverá a estar en funcionamiento en cuestión de días, minimizando los costes y el tiempo de inactividad.



**ZX10**  
**COMPLETAMENTE**  
**TABLETA**  
**RESISTENTE**



## ACCESORIOS RECOMENDADOS



**CARGADOR EXTERNO DOBLE  
PARA BATERÍA PRINCIPAL**



**TECLADO  
DESMONTABLE**



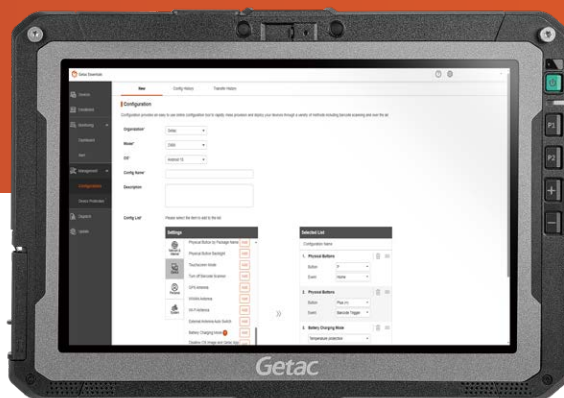
**ACOPAMIENTO PARA  
ESCRITORIO CON  
ADAPTADOR DE CA DE 65 W**



**CORREA GIRATORIA  
PARA MANO Y SOPORTE**

# SOFTWARE: GETAC ESSENTIALS SUITE

Descubre el futuro de las soluciones de software para dispositivos móviles con nuestra nueva Essentials Suite. Diseñada para mejorar las operaciones de tu negocio, nuestra sólida suite de software ofrece herramientas transformadoras específicas de la industria para administrar, gestionar y mantener cada etapa del ciclo de vida de tus dispositivos.



## ESSENTIAL CONTROL



### Getac Management

El despliegue de un dispositivo Android a la vez es impráctico y los errores pueden causar dolores de cabeza. Getac Management es una solución de inscripción, configuración y gestión basada en la nube que aporta escalabilidad, precisión, y conveniencia a través del aire a la propiedad Android de Getac.



### Getac Monitoring

Incluso los dispositivos más resistentes, con su larga vida operativa, necesitan controles de salud regulares. Getac ha facilitado esto con una solución de software que rastrea y monitorea los dispositivos desplegados, detectando posibles problemas antes de que afecten al personal en el campo.



SIN COSTE

### Getac OEMConfig

Si ya está utilizando una plataforma MDM o EMM para implementar configuraciones de forma masiva en sus dispositivos, Getac OEMConfig desbloquea el acceso a configuraciones exclusivas mejoradas para los dispositivos Android de Getac. OEMConfig permite aumentar la agilidad y flexibilidad de su solución.

## ESSENTIAL APPS



### Getac Driving Safety App

Ya sea que use vehículos comerciales como montacargas, Getac Driving Safety App elimina las distracciones visuales para ayudar a los conductores a mantenerse concentrados y seguros. La función Smart Docking de Getac permite activar la función de bloqueo de pantalla cuando el dispositivo está acoplado en el vehículo y desactivarla automáticamente cuando se desacopla.



# GARANTÍA TOTALMENTE ROBUSTA COMO ESTÁNDAR, INCLUIDOS DAÑOS ACCIDENTALES

## Mejora del costo total de propiedad (TCO)

BUMPER  
— TO —  
BUMPER

COBERTURA DE GARANTÍA TOTAL  
DE GETAC

Visite nuestro sitio web o póngase en contacto con el equipo de soluciones de productos para obtener más información sobre nuestra solución completa de Android.



# Getac

Rugged Mobile Computing Solutions

[www.getac.com](http://www.getac.com)

Copyright 2025 Getac Technology Corporation y/o cualquiera de sus subsidiarias. Todos los derechos reservados. La información proporcionada sirve únicamente de referencia, las especificaciones disponibles estarán sujetas a cotización previa solicitud.



Android  
Enterprise

Silver partner

