

Getac

Rugged Mobile Computing Solutions

UNTERNEHMENSERFOLG ERREICHEN mit Android Lösungen von Getac



android
enterprise
recommended

**Leistung
und Langlebigkeit**



GRÜNDE FÜR ANDROID: NIEDRIGERE GESAMTBETRIEBSKOSTEN MIT GETAC ANDROID

3 
ANDROID
VERSIONEN

5 
JAHRE
SICHERHEIT

Mit den von Android Enterprise empfohlenen Geräten erhalten Kunden mindestens **3 Versionsupgrades sowie 5 Jahre lang Sicherheitsupdates**. Das bedeutet, dass Sie die Lösung für längere Zeit uneingeschränkt nutzen können und die Gesamtbetriebskosten ohne Einbußen bei der Qualität senken. Die Hauptvorteile des Android-Betriebssystems:



KOSTENEFFIZIENT

Die Geräte von Getac sind modular aufgebaut. So können Sie Hardwaremerkmale anpassen und die Leistung unter Einhaltung Ihres Budgets optimieren, ohne für nicht genutzte Funktionen zahlen zu müssen. Das Gerät selbst ist robust gebaut und bietet eine hohe Zuverlässigkeit der Hardware. Die Kombination aus robustem Design und umfangreicher Garantie sorgt für weniger Geräteausfall und niedrigere Gesamtbetriebskosten.



INTEGRIERT MIT GOOGLE MANAGED SERVICES

Getac ist nativ in die verwalteten Dienste und das leistungsstarke Ökosystem von Google integriert. So kann Ihr Team die einsatzbereiten Dienste auf Basis von Google verwenden, die Geräteregistrierung, Konfiguration und Nutzung so einfach und effizient wie möglich machen.



NIEDRIGER ENERGIEVERBRAUCH

Android verbraucht generell weniger Strom, ist energieeffizienter und bietet bessere Energiesparlösungen als andere Betriebssysteme. Der niedrige Energieverbrauch senkt die Betriebskosten und verlängert die Batterielaufzeit. Das bedeutet wiederum längere Betriebszeit und höhere Produktivität.



VIELZAHL VON ANWENDUNGEN

Auf Android-Tablets können Sie einsatzbereite Anwendungen ganz einfach von Google Play herunterladen und so schnell Aufgaben ausführen. Die Software-Suite von Getac verbessert die betriebliche Effizienz und macht Administratoren und Endbenutzern das Leben leichter. Für alle anderen Anforderungen arbeitet Getac auch mit unabhängigen Softwareanbietern zusammen.

WAS ZEICHNET DIE ANDROID-LÖSUNGEN VON GETAC AUS?



NATIVES, ROBUSTES DESIGN

Unsere vollständig robusten Lösungen zeichnen sich durch niedrige Gesamtbetriebskosten und einen hohen ROI sowie einer der branchenweit niedrigsten durchschnittlichen Fehlerquoten aus.



HERAUSRAGENDER SERVICE UND SUPPORT

Getac bietet eine 3-Jahres-Garantie*, die Unfallschäden in harschen Arbeitsumgebungen abdeckt.



HERVORRAGENDES DISPLAY AUCH BEI SONNENEINSTRALUNG

Das ZX80 und ZX10 ist mit einem 1000-Nits-LumiBond-Display ausgestattet – ein helleres Display für bessere Lesbarkeit bei direkter Sonneneinstrahlung.



INNOVATIVES VIELSEITIGES DESIGN

Ausgestattet mit zahlreichen Zubehörteilen und Konfigurationsmöglichkeiten. Ergänzen Sie Ihr Gerät durch einen optionalen Universalgriff, eine abnehmbare Tastatur und weiteres Zubehör.



ERWEITERTE DUAL-SIM-KONNEKTIVITÄT

Genießen Sie größere Flexibilität mit zwei Mobilfunktarifen. Zudem stehen für die Datenerfassung verschiedene Kommunikationstechnologien wie 4G, 5G, Wi-Fi, und Bluetooth zur Verfügung.



ZENTRALE SOFTWARE-LÖSUNGEN

Getac bietet eine Vielzahl von Softwarelösungen für hohe Produktivität mit robusten Mobilgeräten und beschleunigte Gerätebereitstellung.

**Für vollständig robuste Produkte*

3 
ANDROID
VERSIONEN

FÜR ZUKUNFTSSICHERE LÖSUNGEN

Getac stellt Ihr Unternehmen für den Erfolg auf und bietet Ihnen dazu mindestens drei Android-Versionen für jede Produktgeneration. So profitieren Sie von der herausragenden Android-Leistung und hochgradiger Sicherheit für Ihre Unternehmensanforderungen.

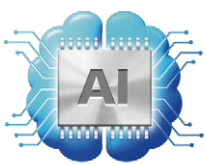
5 
JAHRE
SICHERHEIT

GARANTIERTER LANGZEITSCHUTZ

Sie erhalten ab dem Einführungsdatum 5 Jahre lang alle 90 Tage zeitnahe Sicherheitsupdates und können sich daher entspannt zurücklehnen. Darüber hinaus profitieren Sie von der zusätzlichen Absicherung durch Sicherheitspatches und Support für das Android-Betriebssystem, das Sie gerade nutzen (selbst über den festgelegten Supportzeitraum hinaus).

GETAC PRODUKTLÖSUNG: ROBUSTES ANDROID TABLET ZX80

Das vollrobuste 8" Android-Tablet ZX80 ist für KI-Anwendungen entwickelt, das Echtzeit-Analysen, Anlagenmanagement und UAV-Steuerung ermöglicht. Es zeichnet sich durch extreme Belastbarkeit und eine lange Akkulaufzeit in einem schlanken, leichten Design aus.



KI-GESTEUERTE PRODUKTIVITÄT

Der ZX80 integriert KI, um mobile Anlagen und Betriebsabläufe für Hersteller, Versorgungsunternehmen, Transportanbieter und Sicherheitsdienste zu verbessern. Mit seinem Qualcomm NPU und dem 8-Zoll-Ultra-Breitbildschirm zeichnet er sich in der Anlagenverwaltung, UAV-Steuerung, Echtzeit-Analytik und ELD-Aufgaben aus, während es ein anspruchsvolles, aber robustes Design für nahtlose Funktionen unterwegs beibehält.



LEICHT, KOMPAKT ABER ROBUST

Das ZX80 ist ein leichtes, kompaktes und robustes Gerät, das den vollen Militärstandards (MIL-STD-810H) entspricht und Stöße, Vibrationen und einen Sturz aus einer Höhe von 1,8 Meter ohne Beschädigung standhält. Es verträgt auch extreme Temperaturen von -29°C bis +63°C (-20°F bis 145°F), ist IP67-zertifiziert und kann bis zu einem Meter Wassertiefe für 30 Minuten eingetaucht werden. Mit einem Bildschirm von 1.000 Nits und einem 16:10-Display zeichnet sich das ZX80 bei Aufgaben wie Gabelstaplerbetrieb und UAV-Steuerung aus.



SICHERE KONNEKTIVITÄT

Das ZX80 verfügt über Dual-SIM (physisch + eSIM), was nahtloses Netzwerkwechsel ermöglicht, mit optionaler 4G LTE oder 5G Sub-6 mit 4x4 MIMO für schnelle WWAN-Datenübertragung. Es unterstützt auch lokale private Netzwerke wie das CBRS-Band in den USA, sowie Wi-Fi 6E, Bluetooth 5.2 und optional dediziertes GPS (L1/L5) für präzise Geolokalisierung auch in abgelegenen Gebieten.



VIelfÄLTIGE KONFIGURATIONEN

Verbessern Sie das ZX80 mit einer Hochleistungs-Zweitbatterie für eine verlängerte Akkulaufzeit. Integrieren Sie NFC oder einen Laser-Barcodescanner innerhalb des Gehäuses. Weitere Optionen umfassen ein 65-W-USB-C-Netzteil und eine Büro-Dockingstation für den Bürogebrauch sowie einen Stylus und Handgurte für die mobile Verwendung. Das Gerät ist auch kompatibel mit Fahrzeugdockingstationen von Drittanbietern für eine einfache Bereitstellung in verschiedenen Arbeitsumgebungen.

BUMPER
— TO —
BUMPER

BIS ZU 5 JAHRE ERWEITERTE GARANTIE VERFÜGBAR

Aufgrund der Langlebigkeit des ZX80 bietet Getac eine Gesamtgarantie für 3 Jahre, die Unfallschäden am Gerät in rauen Arbeitsumgebungen abdeckt.

Zur Senkung der Gesamtbetriebskosten sind Optionen zur Garantieverlängerung auf bis zu 5 Jahre erhältlich. So können Sie sich beruhigt zurücklehnen, da Probleme in wenigen Tagen behoben und die Kosten sowie die Ausfallzeit reduziert werden.



VOLLSTÄNDIG
ROBUSTES
ZX80 TABLET

android
enterprise
recommended

EMPFOHLENES ZUBEHÖR



65W USB-C-NETZTEIL



HOCHLEISTUNGSAKKU



BÜRODOCK



DREHBARER TRAGRIEMEN
UND STÄNDER

ROBUSTES TABLET DER ZX10-SERIE MIT ANDROID-BETRIEBSSYSTEM

Das ZX10 ist das leichteste* vollständig robuste 10" Android Tablet auf dem Markt, das für den Einsatz in rauen Umgebungen entwickelt wurde. Mit KI-Funktionen ausgestattet, gewährleistet es eine außergewöhnliche Energieeffizienz und bietet gleichzeitig eine intuitive Bedienung in einem schlanken, vielseitigen Design.



ZX10

**Hinweis: Basierend auf dem Gewicht bei Konfiguration mit einem Akku mit Standardkapazität. Stand: 14. Januar 2025; nach unserem besten Wissen ist dieses Produkt das leichteste vollständig robuste 10 Zoll Tablet.*

ZX10-IP



ROBUSTE VIELSEITIGKEIT MIT ANDROID

Das Getac ZX10 ist ein KI-fähiges, vollständig robustes Tablet mit dem Betriebssystem Android 13. Es ist eine leistungsstarke Lösung für den Arbeitsalltag, die die intuitive Bedienung, Energieeffizienz und die Welt der Apps, die Sie von Android erwarten, mit einem schlanken, vielseitigen Profil kombiniert, das sich gut für Videokonferenzen, Fernanleitungen, Informationserfassung und Online-Papierkram eignet.



ZUVERLÄSSIGKEIT WÄHREND DER GESAMTEN SCHICHT

Das ZX10 bietet ganztägige Leistung mit seiner standardmäßigen Akkulaufzeit für eine komplette Schicht und optionale Hochleistungsakkus, die nahtlose Abläufe mit dualen, im laufenden Betrieb austauschbaren Batterien ermöglichen.

Angetrieben vom Qualcomm QCS6490-Prozessor und mit einem integrierten NPU ausgestattet, verarbeitet es KI-Anwendungen effizient und ist damit ideal für anspruchsvolle Aufgaben bei minimalem Stromverbrauch.



EINFACHE HANDHABUNG FÜR UNTERWEGS

Für den Transport passt der ZX10 in eine Tragetasche. Es verfügt über einen optionalen Universalgriff mit mehrstufiger Ausrichtung und kann in einem 2- oder 4-Punkt-Tragegurt freihändig mitgeführt werden. Zudem lässt sich das ZX10 auch mit einem drehbaren Tragriemen mit Standfuß und mehreren Fahrzeugdock-Modellen ausstatten.



HERAUSRAGENDE INTERAKTIVE NUTZUNG

Das 10,1-Zoll-Touchscreen-Display mit einer 8MP-Frontkamera/16MP-Rückkamera nimmt hochwertige Bilder und Videos auf und ermöglicht hervorragende Qualität für Videochats und Remote-Anleitung. Zwei integrierte Mikrofone filtern laute Hintergrundgeräusche heraus, und Wi-Fi 5 und zwei LTE-SIM-Kartensteckplätze sorgen dafür, dass Sie verbunden bleiben.

**BUMPER
— TO —
BUMPER**

BIS ZU 5 JAHRE ERWEITERTE GARANTIE VERFÜGBAR

Aufgrund der Langlebigkeit des ZX10 bietet Getac eine Gesamtgarantie für 3 Jahre, die Unfallschäden am Gerät in rauen Arbeitsumgebungen abdeckt. Zur Senkung der Gesamtbetriebskosten sind Optionen zur Garantieverlängerung auf bis zu 5 Jahre erhältlich. So können Sie sich beruhigt zurücklehnen, da Probleme in wenigen Tagen behoben und die Kosten sowie die Ausfallzeit reduziert werden.



**ZX10
VOLLSTÄNDIG
ROBUSTES
TABLET**



EMPFOHLENES ZUBEHÖR



**EXTERNER
ZWEIFACH-AKKULADEGERÄT**



**ABNEHMBARE
TASTATUR**



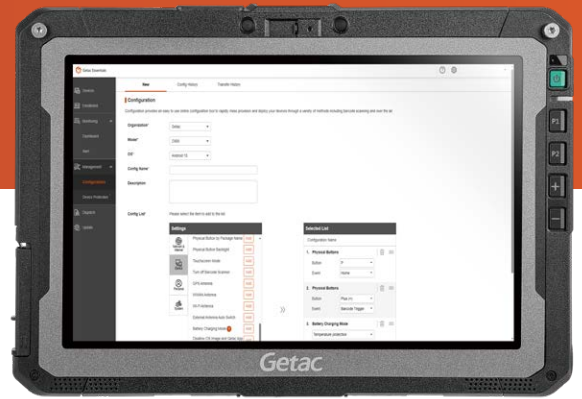
**BÜRODOCK MIT
65 W AC-ADAPTER**



**DREHBARER TRAGRIEMEN
UND STÄNDER**

SOFTWARE: GETAC ESSENTIALS SUITE

Entdecken Sie die Zukunft der mobilen Gerätesoftwarelösungen mit unserer neuen Essentials Suite von Getac. Entwickelt, um die Betriebsabläufe Ihres Unternehmens zu verbessern, liefert unsere robuste Software-Suite transformative, branchenspezifische Tools zur Verwaltung, Steuerung und Wartung jeder Phase des Lebenszyklus Ihrer Geräte.



ESSENTIAL CONTROL



Getac Management

Die Bereitstellung eines Android-Geräts nach dem anderen ist unpraktisch und Fehler können sich einschleichen. Getac Management ist eine cloudbasierte Anmelde-, Konfigurations- und Verwaltungslösung, die Skalierbarkeit, Präzision und Over-the-Air für die Getac



Getac Monitoring

Auch die robustesten Geräte mit ihrer langen Lebensdauer benötigen regelmäßige Gesundheitschecks. Getac hat dies mit einer Softwarelösung vereinfacht, die bereitgestellte Geräte verfolgt und überwacht, potenzielle Probleme erkennt, bevor sie sich auf das im Feld tätige Personal auswirken.



KOSTENLOS

Getac OEMConfig

Wenn Sie bereits eine MDM- oder EMM-Plattform für die Massenbereitstellung von Konfigurationen für Ihre Geräte verwenden, bietet Ihnen Getac OEMConfig Zugriff auf zusätzliche Einstellungen für Getac-Android-Geräte. OEMConfig steigert die Agilität und Flexibilität Ihrer Lösung.

ESSENTIAL APPS



Getac Driving Safety App

Ob für Betriebsfahrzeuge oder Gabelstapler, Getac Driving Safety App beseitigt visuelle Ablenkungen, damit Fahrer konzentriert und sicher arbeiten können. Durch die Smart-Docking-Funktion von Getac wird die Bildschirmsperre aktiviert, wenn das Gerät an das Fahrzeugdock angeschlossen ist und automatisch deaktiviert, wenn das Gerät vom Dock entfernt wird.

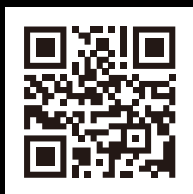
GARANTIE FÜR VOLLSTÄNDIG ROBUSTE GERÄTE, DECKT STANDARDMÄSSIG AUCH UNFALLSCHÄDEN AB

Für noch niedrigere Gesamtbetriebskosten

BUMPER
— TO —
BUMPER

GETAC-GESAMTGARANTIE

Besuchen Sie unsere Website, oder wenden Sie sich an das Produktlösungsteam, um weitere Einzelheiten zu unseren Android-Komplettlösungen zu erfahren.



Getac

Rugged Mobile Computing Solutions

www.getac.com

Copyright © 2025 Getac Technology Corporation und/oder verbundene Unternehmen. Alle Rechte vorbehalten. Die hier zur Verfügung gestellten Informationen dienen nur als Referenz. Die verfügbaren Spezifikationen werden auf Anfrage angeboten.



Android
Enterprise

Silver partner

