

# Getac



## GETAC ASSIST

### SOLUZIONE DI FOTOCAMERA ROBUSTA E ASSISTENZA REMOTA

Getac Assist è la nostra soluzione video fully rugged pensata per assistere gli ingegneri e i tecnici che lavorano nel field service, ad esempio, nella formazione, nel supporto da remoto, nell'ispezione, nel controllo qualità e conformità, nella sicurezza.

Scopri un modo migliore per risolvere i problemi in tempo reale.



#### RIDUZIONE DELL'IMPATTO OPERATIVO

Per contenere le emissioni di carbonio ed i costi operativi derivanti da viaggi e formazione, avvalendosi di esperti da remoto.



#### SUPPORTO IN TEMPO REALE

Video in livestream da più postazioni per una più rapida risoluzione dei problemi ed una riduzione dei tempi di inattività.



#### COMPACT & RUGGED

Decisamente rugged, progettato per resistere negli ambienti operativi più difficili.

# Specifiche Tecniche di Fotocamera

## Maximum Video Output Resolution

3600x2024 (4K)

## FOV (Field of View)

140° Horizontal / 158° Diagonal

## Communication

GPS

4G LTE

Wi-Fi 802.11 a/b/g/n/ac

## Video Livestream Time

Fino a 10 hrs

## Buttons

Power, Livestream

## I/O Interface

Docking x 1 USB-C  
Breakaway Connector x 1

## Rugged Features

MIL-STD-810H certified  
Vibration & 6ft (1.8m) drop resistant  
IP67 certified

## Temperature

Operating: -20°C to 50°C  
Storage: -40°C to 71°C

## Dimensions (W x D x H)

67.6 x 35.1 x 101.9mm

## Weight

237g

## Garanzia

Garanzia standard limited di 3 anno

\* Le prestazioni della batteria variano in base alle impostazioni di gestione dell'alimentazione e alle condizioni ambientali. Come per tutte le batterie, la capacità massima diminuisce con il tempo e l'uso e potrebbe essere necessario sostituirla presso un fornitore di servizi Getac. La durata della batteria e i cicli di carica variano in base all'uso e alle impostazioni.

\* Specifiche soggette a modifiche.



## VIDEOCAMERA GETAC ASSIST



## CARATTERISTICHE DEL SOFTWARE



### TRASMISSIONE VIDEO IN DIRETTA

Streaming video HD in tempo reale tra le varie postazioni.



### SALVATAGGIO IMMAGINI

Salva immagini o immagini dello schermo, comprese le annotazioni.



### COLLABORAZIONE DI GRUPPO

COLLABORAZIONE DI GRUPPO



### ANNOTAZIONI

Annotazioni in tempo reale e istantanea su video e su immagini statiche.



### CHAT IN TEMPO REALE

Funzione di messaggi istantanei per un rapido scambio di informazioni.



### CONDIVISIONE LINK PER PARTECIPARE

Condividi un link URL unico per partecipare facilmente alla sessione.



### CONDIVISIONE DELLO SCHERMO

Gli utilizzatori possono condividere lo schermo di un dispositivo per facilitare il trasferimento delle conoscenze.



### REGISTRAZIONE DELLA SESSIONE

Cattura l'intera sessione video per una successiva consultazione.



### CONDIVISIONE DOCUMENTI

Scambio continuo di documenti e collaborazione sui file.



### GESTIONE DELLE RISORSE DIGITALI

Organizza e gestisce le risorse digitali in un unico luogo.

## Accessori per fotocamere

### CARICA



Multi-Dock a 8 Porte

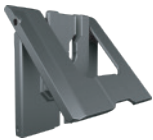


Dock Singolo



Cavo di Rilascio di Carica Veloce

### SOLUZIONI DI MONTAGGIO FLESSIBILI



Supporto Magnetico  
Getac P/N : 541391850TM3



Morsetto a Coccodrillo  
Getac P/N : 541391850TM4



Supporto Molle  
Getac P/N : 541391850TM5



Supporto da Tasca  
Getac P/N : 541391850TM2



Supporto Girevole  
Getac P/N : 541391850TM7



Doppio Supporto Magnetico  
Getac P/N : 541391850TM8



Adattatore per Action Camera  
Getac P/N : 541391850TM6



Supporto Universale  
Getac P/N : 541391850TM9

Contatta il rappresentante Getac di zona  
per ulteriori informazioni sulla nostra soluzione di assistenza remota rugged.



getac.com/it

Getac