

Getac



GETAC ASSIST

SOLUTION DE CAMÉRA ROBUSTE ET D'ASSISTANCE À DISTANCE

Getac Assist est notre solution vidéo entièrement renforcée conçue pour aider les ingénieurs et techniciens sur le terrain à transférer leurs connaissances, à recevoir des instructions à distance, à effectuer des inspections, à assurer un contrôle qualité, à garantir la sécurité et la conformité, etc.

Découvrez une meilleure façon de résoudre les problèmes en temps réel.



MINIMISER L'INCIDENCE SUR LES OPÉRATIONS

Réduisez votre empreinte carbone et vos coûts opérationnels liés aux déplacements et à la formation en faisant appel à des experts à distance.



ASSISTANCE EN TEMPS RÉEL

La vidéo en direct de plusieurs sites permet d'accélérer le dépannage et de réduire les temps d'arrêt.



COMPACTE ET AGRÉABLE À UTILISER

Sa conception entièrement renforcée a été mise au point pour résister aux environnements de travail les plus rigoureux.

Spécifications techniques de la caméra



CAMÉRA GETAC ASSIST



Résolution maximale de la sortie vidéo

Jusqu'à 3600x2024 (4K)

Débit binaire par défaut

Jusqu'à 3 Mbps

FOV (Field of View)

140° Horizontal / 158° Diagonal

Communication

GPS

4G LTE

Wi-Fi 802.11 a/b/g/n/ac

Durée de la diffusion vidéo

Jusqu'à 10 hrs

Bouttons

Power, Livestream

Interface E/S

Docking x 1 USB-C

Déverrouillage rapide du connecteur de charge x 1

Caractéristiques durcies

Certifié MIL-STD-810H

Résistant aux vibrations et aux chutes de 1,8 m

(6ft)

Certifié IP67

Température

Operating: -20°C to 50°C / -4°F to 122°F

Storage: -40°C to 71°C / -40°F to 160°F

Dimensions (W x D x H)

67.6 x 35.1 x 101.9mm (2.7" x 1.4" x 4.1")

Poids

237g (0.52lbs)

Garantie

Garantie standard limitée d'3 an

* Les performances de la batterie varieront en fonction des paramètres de gestion de l'alimentation et des conditions environnementales. Comme pour toutes les batteries, la capacité maximale diminue avec le temps et l'utilisation et peut éventuellement nécessiter un remplacement par un fournisseur de services Getac. La durée de vie de la batterie et les cycles de charge varient en fonction de l'utilisation et des paramètres.

* Spécifications sujettes à modification.

CARACTÉRISTIQUES DU LOGICIEL



DIFFUSION VIDÉO EN DIRECT

Flux vidéo HD en temps réel entre différents emplacements.



ENREGISTREMENT D'IMAGES

Enregistrement des images ou des captures d'écran, y compris les annotations.



COLLABORATION EN GROUPE

Un maximum de 25 personnes peut participer simultanément à une session.



ANNOTATIONS

Annotations en direct et instantanées sur les flux vidéo et les images statiques.



DISCUSSION EN DIRECT

La fonctionnalité de messagerie instantanée permet un échange rapide d'informations.



PARTAGE DE LIEN D'INVITATION

Partagez une URL unique qui permet de rejoindre facilement la session.



PARTAGE D'ÉCRAN

Les utilisateurs peuvent partager l'écran d'un appareil pour faciliter le transfert de connaissances.



ENREGISTREMENT DE SESSION

Capture l'intégralité de la session vidéo à des fins de consultation ultérieure.



PARTAGE DE DOCUMENTS

Échange de documents et collaboration sur les fichiers de manière fluide.



GESTION DU CONTENU NUMÉRIQUE

Organisez et gérez vos contenus numériques au même endroit.

Accessoires de la caméra

CHARGE



Station Multi-Dock 8 ports

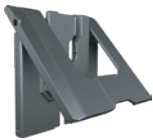


Dock Simple



Câble de déverrouillage de charge rapide

SOLUTIONS DE MONTAGE FLEXIBLES



Support Magnétique
Getac P/N : 541391850TM3



Pince crocodile
Getac P/N : 541391850TM4



Fixation MOLLE
Getac P/N : 541391850TM5



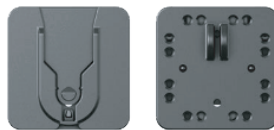
Support de Poche
Getac P/N : 541391850TM2



Support Pivotant
Getac P/N : 541391850TM7



Double Support Magnétique
Getac P/N : 541391850TM8



Adaptateur Pour Caméra d'Action
Getac P/N : 541391850TM6



Support Universel
Getac P/N : 541391850TM9

Veuillez prendre contact avec votre représentant commercial Getac local pour de plus amples informations sur notre solution renforcée d'assistance à distance.



getac.com/fr

Getac