

# Getac



## GETAC ASSIST

### SOLUCIÓN DE CÁMARA RUGERIZADA Y ASISTENCIA REMOTA

Getac Assist es nuestra solución de vídeo totalmente ruggedizada destinada a ayudar a los ingenieros y técnicos de servicio en campo con la transferencia de conocimientos, la orientación a distancia, la inspección, el control de calidad, la seguridad, el cumplimiento de normativas y más.

Descubre una mejor manera de solucionar problemas en tiempo real.



#### REDUCCIÓN DEL IMPACTO OPERATIVO

Reduzca la huella de carbono y los costes operativos por viajes y formación gracias a la posibilidad de contar con expertos a distancia.



#### SOPORTE EN TIEMPO REAL

Transmita vídeos en tiempo real desde distintos lugares para agilizar la solución de problemas y reducir el tiempo de inactividad.



#### COMPACTO Y RUGERIZADO

Totalmente ruggedizado, diseñado para soportar los entornos operativos más hostiles.

# Cámara Especificaciones Técnicas



## CÁMARA GETAC ASSIST



### Resolución Máxima de Salida de Video

3600x2024 (4K)

### FOV (Campo de Visión)

140° Horizontal / 158° Diagonal

### Comunicación

GPS

4G LTE

Wi-Fi 802.11 a/b/g/n/ac

### Tiempo de Transmisión en Vivo de Video

Hasta 10 horas

### Botones

Encendido, Transmisión en vivo

### Interfaz E/S

Docking x 1 USB-C

Conector desmontable x 1

### Durabilidad

Certificado MIL-STD-810H

Resistente a vibraciones y caídas de hasta 1.8 metros

Certificado IP67

### Temperatura

De Funcionamiento: -20°C a 50°C / -4°F a 122°F

De Almacenamiento: -40°C a 71°C / -40°F a 160°F

### Dimensiones (An x Prof x Alt)

67.6 x 35.1 x 101.9mm (2.7" x 1.4" x 4.1")

### Peso

237g (0.52lbs)

### Garantía

Garantía estándar limitada de 3 años

\* El rendimiento de la batería variará según la configuración de gestión de energía y las condiciones ambientales. Al igual que todas las baterías, la capacidad máxima disminuye con el tiempo y el uso, y eventualmente puede necesitar ser reemplazada por un proveedor de servicios de Getac. La vida útil de la batería y los ciclos de carga varían según el uso y la configuración.

\* Especificaciones sujetas a cambios.

## CARACTERÍSTICAS DEL SOFTWARE



### TRANSMISIÓN DE VÍDEO EN DIRECTO

Transmisión de video HD en tiempo real entre varias ubicaciones.



### GUARDAR IMÁGENES

Permite guardar imágenes o capturas de pantalla, así como anotaciones.



### COLABORACIÓN EN GRUPO

Hasta 25 participantes pueden unirse simultáneamente a una sesión.



### ANOTACIONES

Anotaciones en directo e instantáneas sobre secuencias de video e imágenes estáticas.



### MENSAJERÍA INSTANTÁNEA

Función de mensajería instantánea para un rápido intercambio de información.



### COMPARTIR ENLACE

Comparta un enlace URL único para unirse fácilmente a la sesión.



### COMPARTIR PANTALLA

Los usuarios pueden compartir la pantalla del dispositivo para facilitar la transferencia de conocimientos.



### GRABAR SESIÓN

Permite grabar toda la sesión de video para su posterior visualización.



### COMPARTIR DOCUMENTOS

Intercambio ininterrumpido de documentos y colaboración en archivos.



### GESTIÓN DE ACTIVOS DIGITALES

Organice y gestione los activos digitales en un único lugar.

## Accesorios de cámara

### CARGA



Estación Multi-Dock de 8 puertos

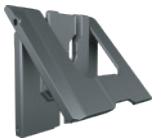


Dock Individual



Cable de liberación de carga rápida

### SOLUCIONES DE MONTAJE FLEXIBLES



Soporte Magnético

Getac P/N : 541391850TM3



Pinza de Cocodrilo

Getac P/N : 541391850TM4



Soporte Molle

Getac P/N : 541391850TM5



Soporte de Bolsillo

Getac P/N : 541391850TM2



Soporte Giratorio

Getac P/N : 541391850TM7



Soporte Magnético Doble

Getac P/N : 541391850TM8



Adaptador de Cámara de Acción

Getac P/N : 541391850TM6



Soporte Universal

Getac P/N : 541391850TM9

Contacte con su representante de ventas local de Getac para obtener más detalles sobre nuestra solución ruggedizada de asistencia a distancia.



getac.com/es

Getac